

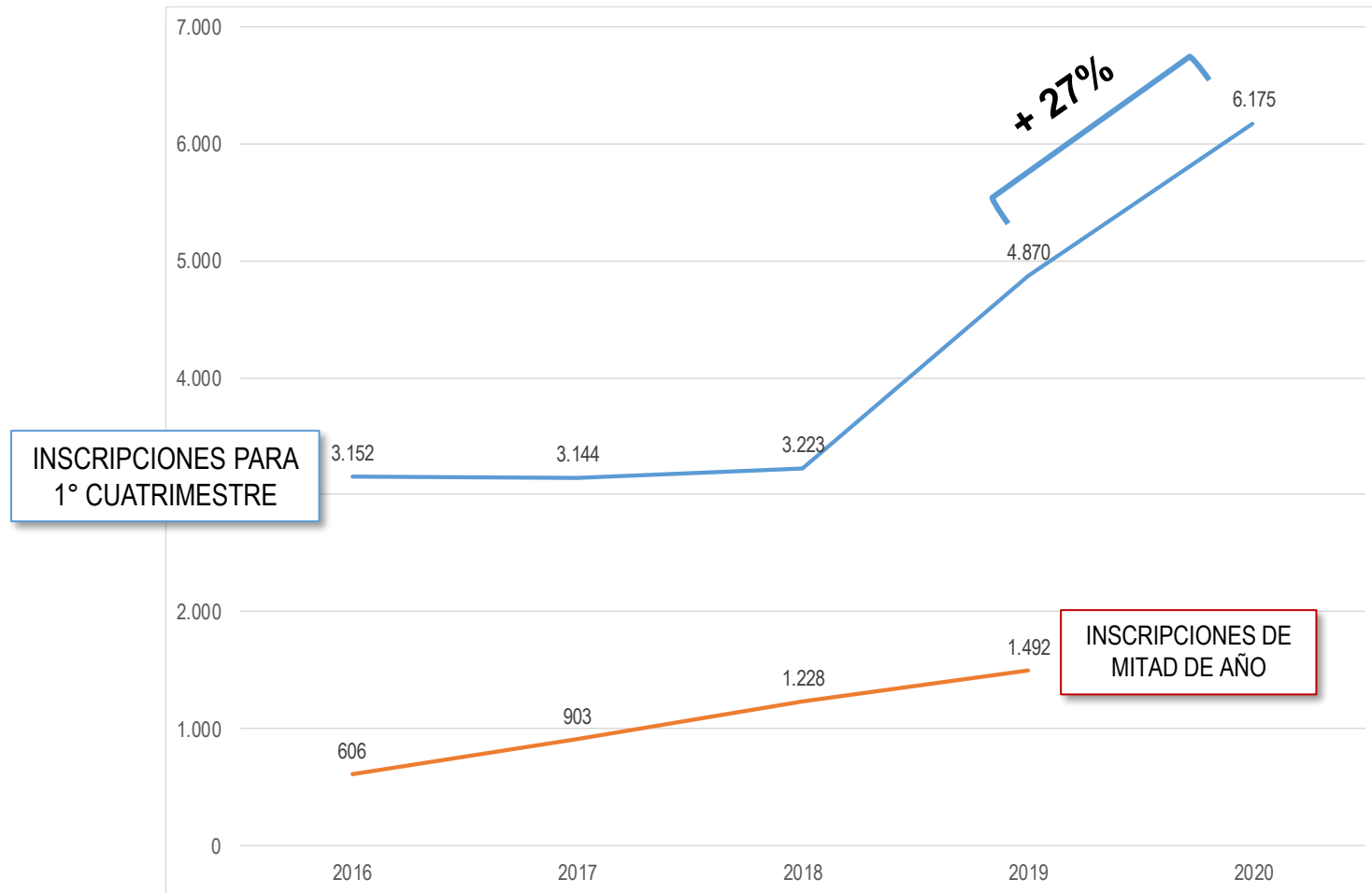
# INFORME SOCIODEMOGRÁFICO ASPIRANTES UNAHUR

Primera inscripción 2020

# ASPIRANTES – POR INSCRIPCION

PERIODO DE INSCRIPCION	q
INICIAL 2016	3.152
Junio 2016	606
INICIAL 2017	3.144
Junio 2017	903
INICIAL 2018	3.223
Junio 2018	1.228
INICIAL 2019	4.870
Junio 2019	1.452
INICIAL 2020	6.156

**24.728 ASPIRANTES**



En la inscripción inicial de 2020 se ha incrementado un 27% la cantidad de aspirantes respecto de la inscripción del mismo período del año anterior.

# ASPIRANTES – POR CARRERA

CARRERA	INICIAL 2016	Junio 2016	INICIAL 2017	Junio 2017	INICIAL 2018	Junio 2018	INICIAL 2019	Junio 2019	INICIAL 2020	Total general
ENFERMERÍA UNIVERSITARIA/LIC. ENFERMERÍA (*)	710	152	396	109	508	150	730	(12)	848	<b>3.591</b>
LICENCIATURA EN EDUCACIÓN	783	107	496	95	333	162	616	259	623	<b>3.474</b>
LICENCIATURA EN KINESIOLOGÍA (*)	29	11	627	225	755	287	1141	(8)	1670	<b>4.737</b>
PROFESORADO UNIVERSITARIO DE EDUCACION FISICA	511	118	416	133	427	158	604	333	728	<b>3.428</b>
TECNICATURA UNIVERSITARIA EN LABORATORIO / LICENCIATURA EN BIOTECNOLOGÍA	532	81	235	62	220	93	339	205	488	<b>2.255</b>
PROFESORADO UNIVERSITARIO DE INGLÉS			400	126	302	125	425	202	418	<b>1.998</b>
PROFESORADO UNIVERSITARIO DE LETRAS	363	87	182	41	119	35	155	61	161	<b>1.204</b>
TECNICATURA UNIVERSITARIA EN ENERGÍA ELÉCTRICA / INGENIERÍA ELÉCTRICA	148	35	98	29	75	29	121	41	206	<b>782</b>
PROFESORADO UNIVERSITARIO DE MATEMÁTICA	-	-	128	30	94	32	109	69	147	<b>609</b>
TECNICATURA UNIVERSITARIA EN DISEÑO INDUSTRIAL	-	-	84	36	75	19	83	39	133	<b>469</b>
TECNICATURA UNIVERSITARIA EN METALURGIA	76	15	20	4	30	7	38	9	54	<b>253</b>
TECNICATURA UNIVERSITARIA EN GESTION AMBIENTAL/LIC. GESTIÓN AMBIENTAL		-	62	13	57	13	65	26	85	<b>321</b>
TECNICATURA UNIVERSITARIA EN INFORMATICA	-	-	-	-	132	63	251	132	324	<b>902</b>
PROFESORADO UNIVERSITARIO DE BIOLOGIA	-	-	-	-	53	22	79	53	99	<b>306</b>
TECNICATURA UNIVERSITARIA EN TECNOLOGIA DE LOS ALIMENTOS		-	-	-	43	33	108	43	172	<b>399</b>
<b>TOTAL GENERAL</b>	<b>3.152</b>	<b>606</b>	<b>3.144</b>	<b>903</b>	<b>3.223</b>	<b>1.228</b>	<b>4.864</b>	<b>1.452</b>	<b>6.156</b>	<b>24.728</b>

(\*) No se abrió inscripción para aspirantes a las carreras del Instituto de Salud Comunitaria en la inscripción de Junio 2019

# ASPIRANTES – DISTRIBUCIÓN DE GÉNERO POR INSTITUTO y CARRERA

INSCRIPCION	MUJERES	VARONES
INICIAL 2016	74%	26%
Junio 2016	66%	34%
INICIAL 2017	68%	32%
Junio 2017	64%	36%
INICIAL 2018	68%	32%
Junio 2018	66%	34%
INICIAL 2019	64%	36%
Junio 2019	60%	40%
INICIAL 2020	63%	37%

INSTITUTO	MUJERES	VARONES
INST. BIOTECNOLOGÍA	76%	24%
INST. EDUCACION	64%	36%
INST. SALUD COMUNITARIA (*)	69%	31%
INST. TECNOLOGÍA E INGENIERÍA	21%	79%

CARRERA	MUJERES	VARONES
ENFERMERÍA UNIVERSITARIA / LIC. ENFERMERÍA	84%	16%
LICENCIATURA EN EDUCACIÓN	83%	17%
LICENCIATURA EN KINESIOLOGÍA	61%	39%
PROFESORADO UNIVERSITARIO DE EDUCACION FISICA	37%	63%
PROFESORADO UNIVERSITARIO DE INGLÉS	78%	22%
PROFESORADO UNIVERSITARIO DE LETRAS	71%	29%
PROFESORADO UNIVERSITARIO DE MATEMÁTICA	74%	26%
TECNICATURA UNIVERSITARIA EN DISEÑO INDUSTRIAL	26%	74%
TECNICATURA UNIVERSITARIA EN ENERGÍA ELÉCTRICA / INGENIERÍA ELÉCTRICA	10%	90%
TECNICATURA UNIVERSITARIA EN GESTION AMBIENTAL	75%	25%
TECNICATURA UNIVERSITARIA EN LABORATORIO / LICENCIATURA EN BIOTENCOLOGÍA	80%	20%
TECNICATURA UNIVERSITARIA EN METALURGIA	22%	78%
PROFESORADO UNIVERSITARIO DE BIOLOGIA	67%	33%
TECNICATURA UNIVERSITARIA EN INFORMATICA	25%	75%
TECNICATURA UNIVERSITARIA EN TECNOLOGIA DE LOS ALIMENTOS	68%	22%

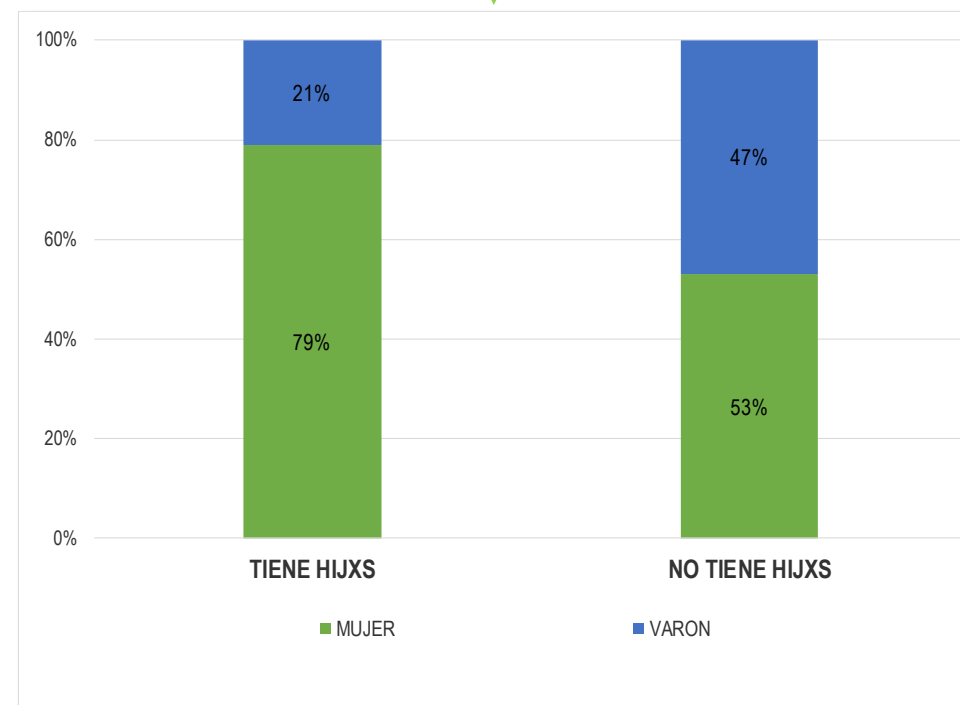
BASE: 2015, 3188. 2016\_2, 614. 2017, 3146. 2017\_2, 903. 2018, 3223. 2018\_2, 1228; 2019: 4870; 2\_2019: 1492; 2020: 6156

# ASPIRANTES –TENENCIA DE HIJXS POR GÉNERO

INSCRIPCION	TIENE HIJXS	NO TIENE HIJXS
INICIAL 2016	56%	44%
Junio 2016	47%	53%
INICIAL 2017	42%	58%
Junio 2017 (*)	36%	64%
INICIAL 2018 (**)	42%	58%
Junio 2018 (***)	35%	65%
INICIAL 2019 (****)	40%	60%
Junio 2019 (*****)	35%	65%
INICIAL 2020 (*****)	36%	64%

(\*) Sin datos: 2%  
 (\*\*) Sin datos: 21%  
 (\*\*\*) Sin datos: 9,6%  
 (\*\*\*\*) Sin datos: 7%  
 (\*\*\*\*\*) Sin datos 5%  
 (+++++) Sin datos: !!%  
 No se contemplan en el total.

	TIENE HIJXS	NO TIENE HIJXS
MUJERES	46%	54%
VARONES	20%	80%



BASE: 2015, 3152. 2016\_2, 606. 2017, 3144. 2017\_2, 903. 2018, 3223. 2018\_2, 1228; 2019: 4864; 2\_2019: 1452; 2020: 5588

# ASPIRANTES INICIO 2019 –TENENCIA DE HIJXS POR INSTITUTO Y CARRERA

CARRERA	TIENE HIJXS	NO TIENE HIJXS
ENFERMERÍA UNIVERSITARIA	56%	44%
LICENCIATURA EN EDUCACIÓN	59%	41%
LICENCIATURA EN KINESIOLOGÍA	34%	66%
PROFESORADO UNIVERSITARIO DE BIOLOGIA	38%	62%
PROFESORADO UNIVERSITARIO DE EDUCACION FISICA	15%	85%
PROFESORADO UNIVERSITARIO DE INGLÉS	26%	74%
PROFESORADO UNIVERSITARIO DE LETRAS	42%	58%
PROFESORADO UNIVERSITARIO DE MATEMÁTICA	43%	57%
TECNICATURA UNIVERSITARIA EN DISEÑO INDUSTRIAL	24%	76%
TECNICATURA UNIVERSITARIA EN ENERGÍA ELÉCTRICA/ INGENIERÍA ELÉCTRICA	34%	66%
TECNICATURA UNIVERSITARIA EN GESTION AMBIENTAL/ LIC. GESTIÓN AMBIENTAL	31%	69%
TECNICATURA UNIVERSITARIA EN INFORMATICA	21%	79%
TECNICATURA UNIVERSITARIA EN LABORATORIO / LICENCIATURA EN BIOTECNOLOGÍA	33%	67%
TECNICATURA UNIVERSITARIA EN METALURGIA	22%	78%
TECNICATURA UNIVERSITARIA EN TECNOLOGIA DE LOS ALIMENTOS	34%	66%

INSTITUTO BIOTECNOLOGÍA	TIENE HIJXS	33%
	PROMEDIO DE HIJXS	1,81
	PROMEDIO GENERAL DE HIJXS	0,59
INSTITUTO EDUCACIÓN	TIENE HIJXS	25%
	PROMEDIO DE HIJXS	1,80
	PROMEDIO GENERAL DE HIJXS	0,62
INSTITUTO DE SALUD COMUNITARIA	TIENE HIJXS	42%
	PROMEDIO DE HIJXS	1,84
	PROMEDIO GENERAL DE HIJXS	0,77
INSTITUTO DE TECNOLOGÍA E INGENIRÍA	TIENE HIJXS	25%
	PROMEDIO DE HIJXS	1,71
	PROMEDIO GENERAL DE HIJXS	0,43

El promedio de hijxs de quienes tienen hijxs es de **1,79**

El promedio general de hijxs de lxs aspirantes **0,65**

BASE: 5.588 ( con hijxs 2.014)

# ASPIRANTES – PROMEDIO DE EDAD POR CARRERA

CARRERA	INICIAL 2016	Junio 2016	INICIAL 2017	Junio 2017	INICIAL 2018	Junio 2018	INICIAL 2019	Junio 2019	INICIAL 2020
ENFERMERÍA UNIVERSITARIA / LIC. ENFERMERÍA	32,1	31,6	31,3	29	30,2	27,6	27,3	-	29,6
LICENCIATURA EN EDUCACIÓN	37,3	37,6	36,7	36,6	36,9	35,9	34,8	36,3	36,9
LICENCIATURA EN KINESIOLOGÍA	-	-	29,9	28,6	29,2	26,5	26,2	-	27,6
PROFESORADO UNIVERSITARIO DE EDUCACION FISICA	24,2	24,5	23,1	22,7	22	22,4	20,7	22,8	22,4
PROFESORADO UNIVERSITARIO DE INGLÉS			29,8	30,2	28,6	27,3	26,9	27,9	27,4
PROFESORADO UNIVERSITARIO DE LETRAS	35,0	31,8	33,4	30,9	31,2	32	27,5	31,8	31
PROFESORADO UNIVERSITARIO DE MATEMÁTICA	-	-	31,5	32,1	29,8	25,9	28,1	28,3	29,5
TECNICATURA UNIVERSITARIA EN DISEÑO INDUSTRIAL	-	-	31,9	26,5	29,4	29,3	23,5	26,6	27,9
TECNICATURA UNIVERSITARIA EN ENERGÍA ELÉCTRICA / INGENIERÍA ELÉCTRICA	33,5	30,2	29,2	30,2	30,8	29,6	26,6	28,9	29
TECNICATURA UNIVERSITARIA EN GESTION AMBIENTAL/ LIC. GESTIÓN AMBIENTAL		-	32,2	30,5	33,4	28,1	26,1	25,4	28,4
TECNICATURA UNIVERSITARIA EN LABORATORIO / LICENCIATURA EN BIOTECNOLOGÍA	30,2	29,6	27,8	26,6	28,8	25,9	26,5	27	27,6
TECNICATURA UNIVERSITARIA EN METALURGIA/ INGENIERÍA METALURGICA	29,7	26	28,3	35,3	27,1	26,2	27,6	24,9	27,5
PROFESORADO UNIVERSITARIO DE BIOLOGIA	-	-	-	-	32,4	30,4	27,8	28,1	29,2
TECNICATURA UNIVERSITARIA EN INFORMATICA	-	-	-	-	28,3	24,4	25,2	25,7	25,8
TECNICATURA UNIVERSITARIA EN TECNOLOGIA DE LOS ALIMENTOS			-	-	28,7	24,7	29,4	30,5	29,8
<b>PROMEDIO GENERAL</b>	<b>31,7</b>	<b>30,1</b>	<b>30,4</b>	<b>29,9</b>	<b>29,8</b>	<b>27,7</b>	<b>26,9</b>	<b>28,1</b>	<b>28,3</b>

BASE: 2015, 3152. 2016\_2, 606. 2017, 3146. 2017\_2, 903. 2018, 3223. 2018\_2, 1228; 2019: 4870; 2\_2019: 1452; 1\_2020: 5691

# ASPIRANTES – SEGÚN EDAD AL INGRESO POR GÉNERO e INSTITUTO

El promedio de edad de lxs aspirantes a la UNAHUR en la primer inscripción de 2020 es de **28,3 años**

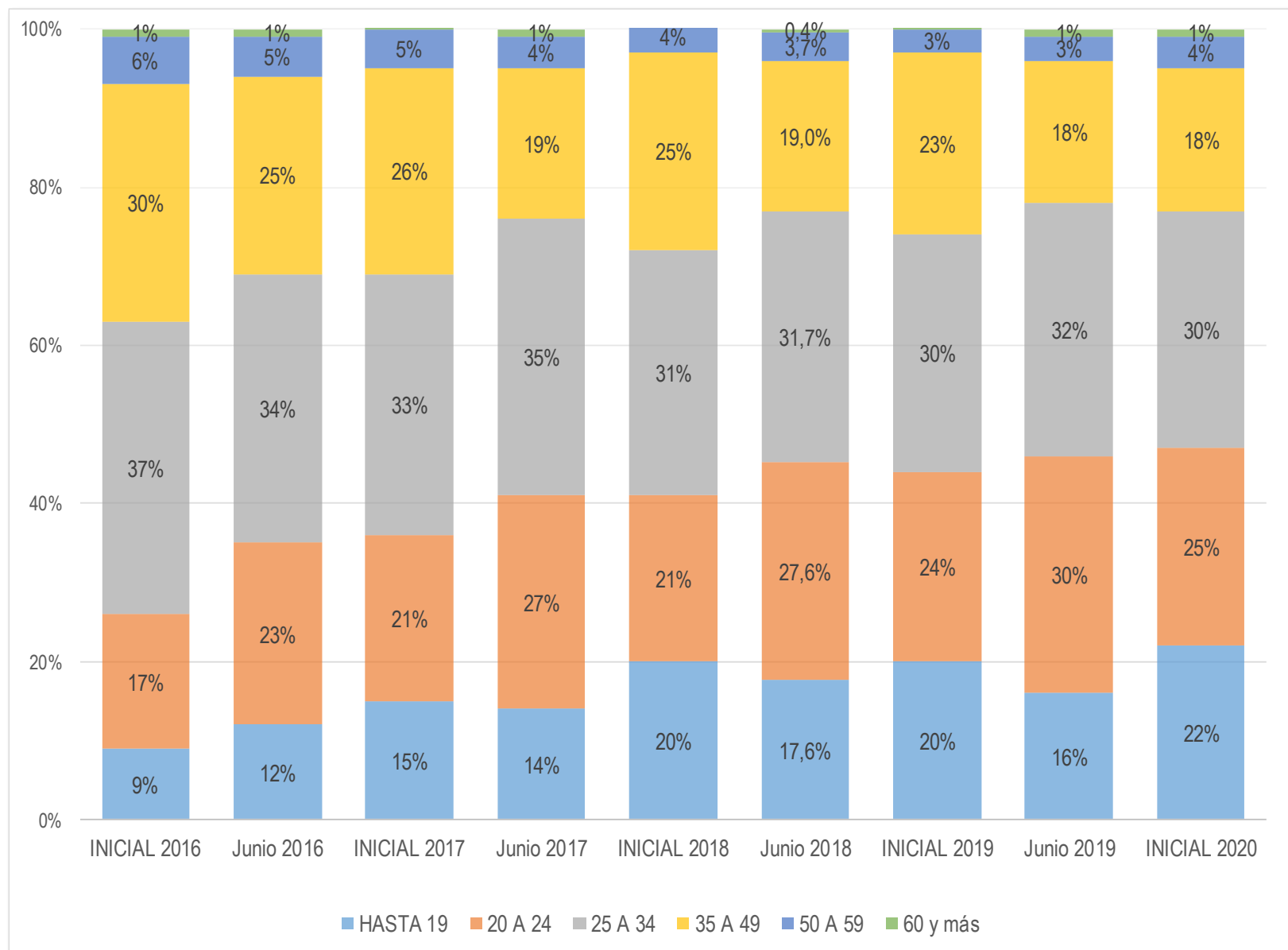
INSTITUTO	PROMEDIO EDAD	MUJERES	VARONES
INST. BIOTECNOLOGÍA	26,9	27,3	25,5
INST. EDUCACIÓN	27,9	29,7	24,8
INST. SALUD COMUNITARIA	25,9	25,9	25,8
INST. TECNOLOGÍA E INGENIERÍA	26,4	26,2	26,4

EDAD	INICIAL 2016	Junio 2016	INICIAL 2017	Junio 2017	INICIAL 2018	Junio 2018	INICIAL 2019	Junio 2019	INICIAL 2020
HASTA 19	9%	12%	15%	14%	20%	17,6%	20%	16%	22%
20 A 24	17%	23%	21%	27%	21%	27,6%	24%	30%	25%
25 A 34	37%	34%	33%	35%	31%	31,7%	30%	32%	30%
35 A 49	30%	25%	26%	19%	25%	19%	23%	18%	18%
50 A 59	6%	5%	5%	4%	4%	3,7%	3%	3%	4%
60 y más	1%	1%	1%	1%	1%	0,4%	0,3%	1%	1%

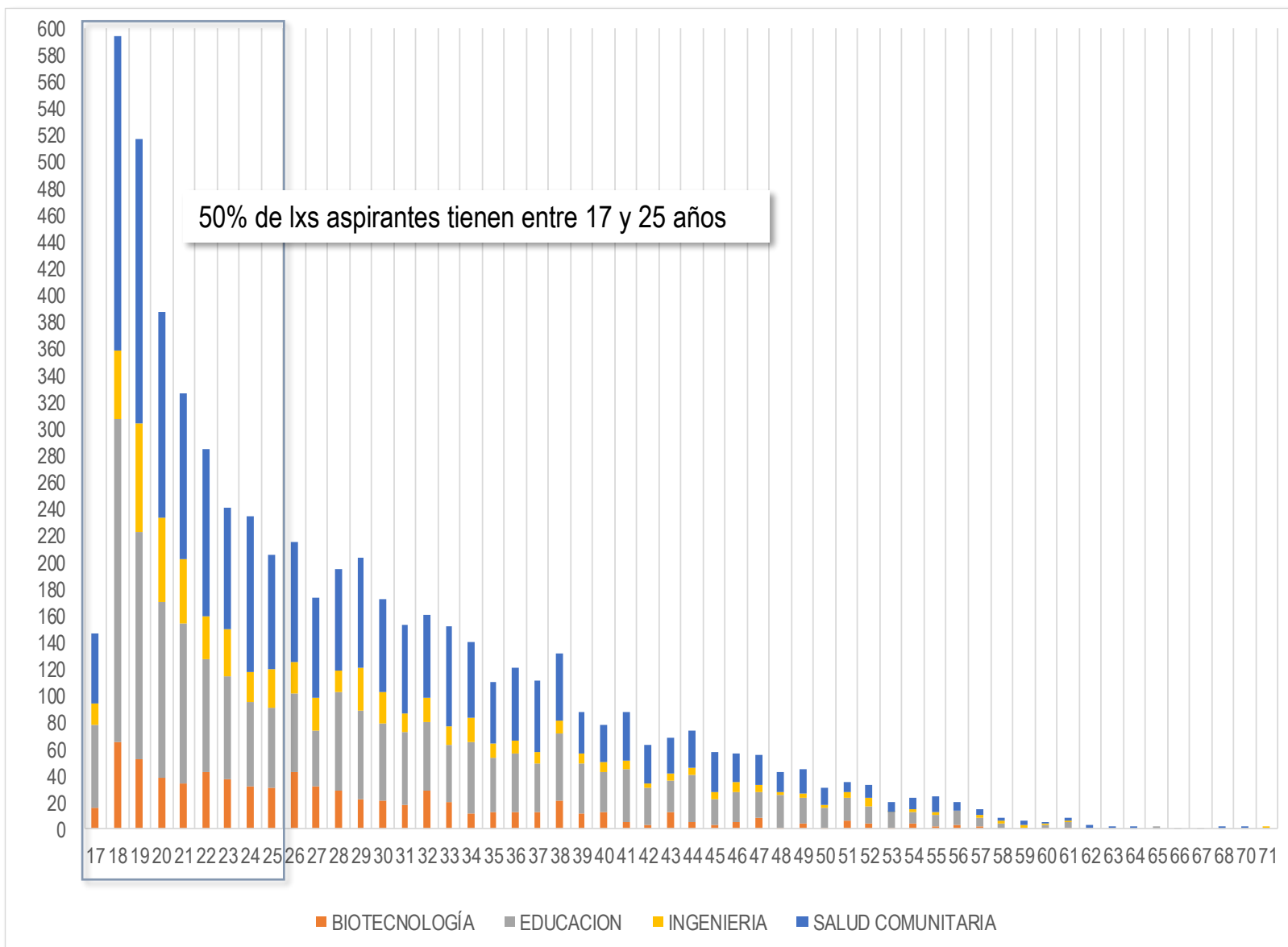
BASE: 2015, 3152. 2016\_2, 606. 2017, 3146. 2017\_2, 903. 2018, 3223. 2018\_2, 1228; 2019: 4870; 2\_2019: 1452; 1\_2020: 5691



# ASPIRANTES – SEGÚN EDAD AL INGRESO X INSCRIPCIÓN



# ASPIRANTES – DISTRIBUCIÓN POR EDAD E INSTITUTO

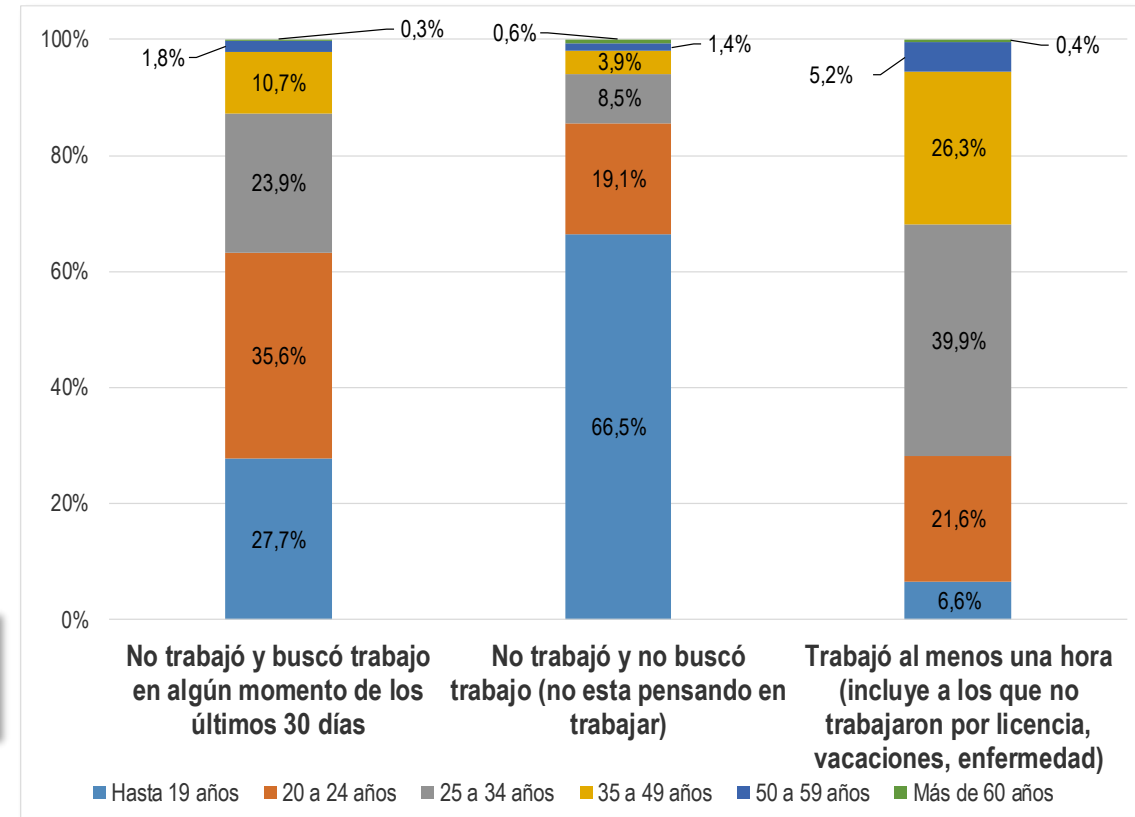


# ASPIRANTES –SITUACION DE OCUPACION, POR EDAD y POR INSTITUTO

SITUACION DE OCUPACION	TOTAL	Distribución por género según situación de ocupación	
		MUJERES	VARONES
No trabajó y buscó trabajo en algún momento de los últimos 30 días	31%	34%	28%
No trabajó y no buscó trabajo (no esta pensando en trabajar)	15%	14%	17%
Trabajó al menos una hora (incluye a los que no trabajaron por licencia, vacaciones, enfermedad)	53%	52%	55%

Distribución por género según situación de ocupación

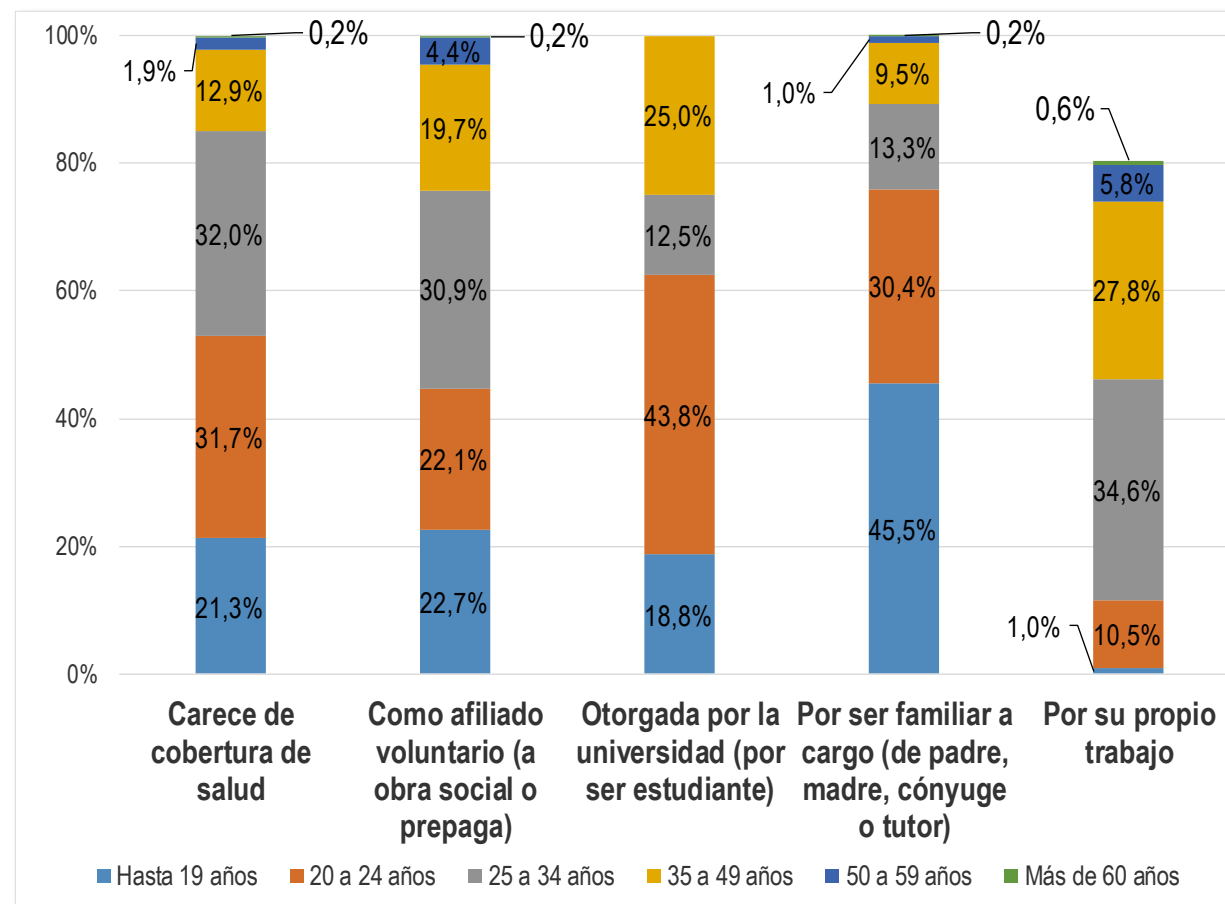
## SITUACIÓN DE OCUPACIÓN POR EDAD



INSTITUTO	No trabajó y buscó trabajo ...	No trabajó y no buscó trabajo	Trabajó al menos una hora ...	TOTAL
INST. BIOTECNOLOGÍA	34%	15%	51%	100%
INST. EDUCACIÓN	29%	14%	57%	100%
INST. SALUD COMUNITARIA	33%	17%	50%	100%
INST. TECNOLOGÍA E INGENIERÍA	30%	14%	56%	100%

# ASPIRANTES – COBERTURA DE SALUD

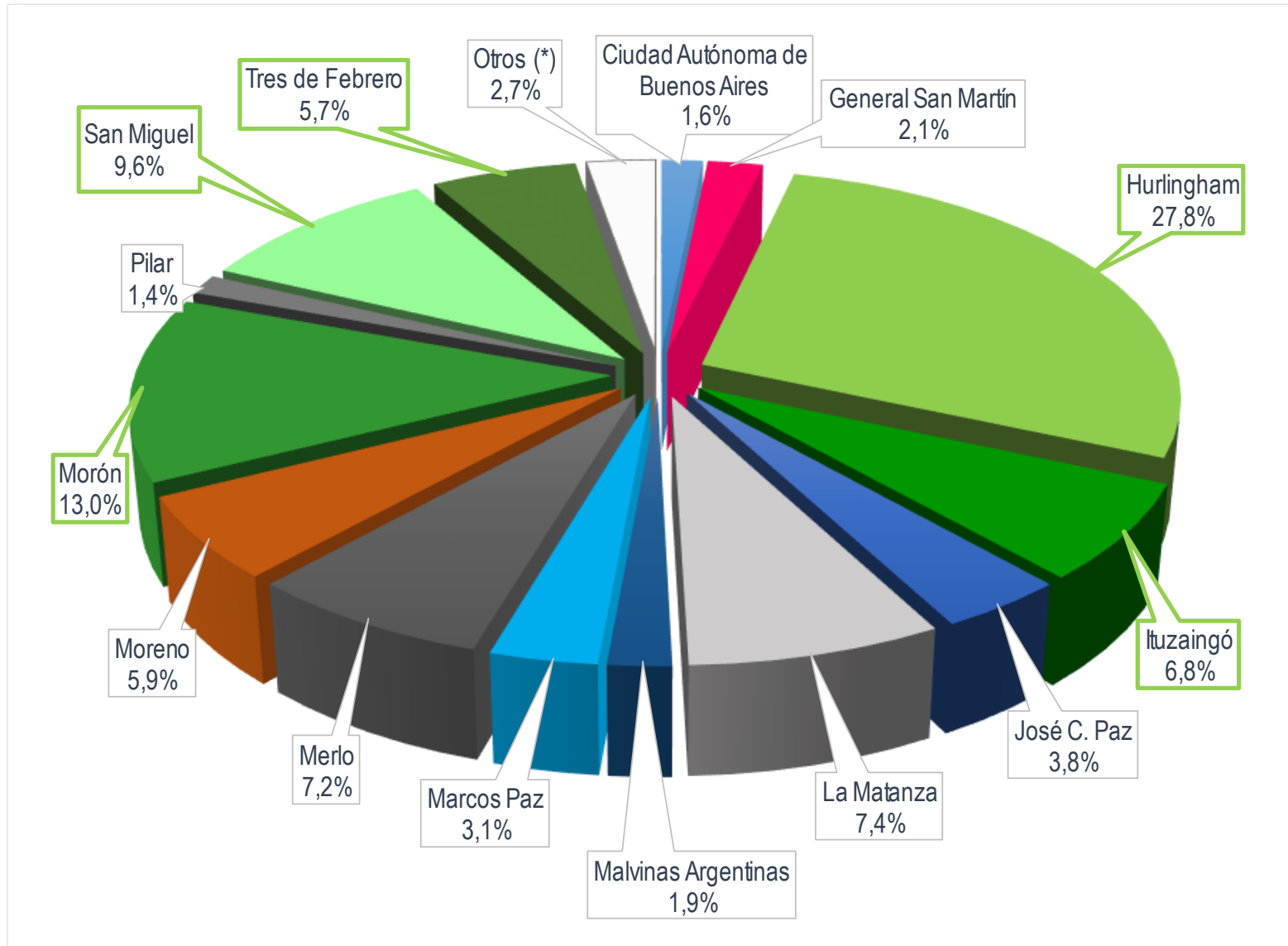
COBERTURA DE SALUD (*)	TOTAL	MUJERES	VARONES
Carece de cobertura de salud	34,5%	36,0%	31,9%
Como afiliado voluntario (a obra social o prepaga)	12,0%	11,2%	13,4%
Otorgada por la universidad (por ser estudiante)	0,4%	0,2%	0,6%
Por ser familiar a cargo (de padre, madre, cónyuge o tutor)	25,1%	25,2%	24,8%
Por su propio trabajo	28,0%	27,3%	29,3%



(\*) Sobre una base de 1047 aspirantes (70% del total de aspirantes inscriptxs)

BASE: 4.182

# ASPIRANTES – PROCEDENCIA



El **62,9 %** de lxs aspirantes 2020 provienen del partido de Hurlingham y partidos limítrofes.

(\*) Detalle Otros:  
General Rodríguez 21,6% (0,6% del total)  
Tigre 10,5% (0,3% del total)  
Junin 9,8% (0,3% del total)  
Zarate 9,2% (0,2% del total)