

ANEXO IV: ENCUESTAS A NODOCENTES

Entre el 8 y el 28 de agosto de 2022 se realizó una encuesta de evaluación de la opinión de los nodocentes de la Universidad en relación con diversos aspectos. Se envió correo electrónico a 197 nodocentes y completaron la encuesta 77 (39,1%).

La cantidad de respuestas recibidas es satisfactoria. La distribución de las respuestas género y antigüedad es consistente con la distribución observada en la población de nodocentes por lo que los resultados se consideran representativos.

A los efectos de poder realizar comparaciones se asignó una valoración numérica de 4, 3, 2 y 1 a las respuestas del tipo Muy Bueno, Bueno, Regular y Malo. De esa forma se pudo sacar un promedio ponderado, calculado como la suma de cantidad de respuestas de cada opción multiplicada por la valoración numérica asignada a esa opción y dividida por la cantidad total de respuestas positivas, descartando las respuestas del tipo “no sabe / no contesta”.

Análisis de las respuestas:

Los promedios ponderados de las respuestas oscilan entre 3,83 y 3,05, indicando valoraciones que varían en general entre MUY BUENO y BUENO. Esto equivale a una variación entre 9,6 y 7,6 en una escala lineal donde se asigna 1 a malo y 10 a muy bueno. Se observa una mejor evaluación de las actividades que de las condiciones de infraestructura y equipamiento. El 85,7% de los nodocentes indica que la Universidad le ofreció capacitación. La evaluación del clima laboral es entre muy buena y buena. No se detecta un fuerte impacto de la pandemia en las actividades.

- PREGUNTA 1: Evalúe sus actividades teniendo en cuenta los siguientes aspectos: Conocimiento de sus misiones y funciones
 - Claridad en el lugar que ocupa en el organigrama (supervisor y supervisados)
El promedio ponderado de las respuestas fue 3,61. Tienen a hacer una mejor evaluación nodocentes de Género *femenino* y una peor evaluación los de *menos de 2 años* de antigüedad.
 - Claridad de sus supervisores en la transmisión de las indicaciones
El promedio ponderado de las respuestas fue 3,38. Tienen a hacer una mejor evaluación nodocentes de Género *femenino* y una peor evaluación los de *menos de 2 años* de antigüedad.

- PREGUNTA 2: Evalúe la infraestructura y el equipamiento ofrecido en la Universidad, teniendo en cuenta aspectos tales como la comodidad, la adecuación, la reposición, el mantenimiento y la actualización. Considere los siguientes recursos:
 - Espacios para trabajar (amplitud, limpieza, confort)

El promedio ponderado de las respuestas fue 3,05. Tienden a hacer una mejor evaluación nodocentes de Género *masculino* y los de *más de 4 años* de antigüedad.

- Calefacción y refrigeración
El promedio ponderado de las respuestas fue 3,14. Tienden a hacer una mejor evaluación nodocentes de Género *masculino* y los de *menos de 2 años* de antigüedad.
- Sanitarios, higiene, instalaciones en general
El promedio ponderado de las respuestas fue 3,16. Tienden a hacer una mejor evaluación nodocente y los de *menos de 2 años* de antigüedad, sin diferencias significativas por género.
- Calidad del equipamiento: computadoras, fotocopiadoras, etc.)
El promedio ponderado de las respuestas fue 3,23. Tienden a hacer una mejor evaluación nodocentes de Género *masculino* y una peor los de *más de 4 años* de antigüedad.
- Otros equipos informáticos (conexión a Internet, redes de datos)
El promedio ponderado de las respuestas fue 3,18. Tienden a hacer una mejor evaluación nodocentes de Género *masculino* y los de *más de 4 años* de antigüedad.
- Otras herramientas e instrumental necesario
El promedio ponderado de las respuestas fue 3,11. Tienden a hacer una mejor evaluación nodocentes de Género *masculino* y los de *entre 2 y 4 años* de antigüedad.

- PREGUNTA 3: CAPACITACIÓN

- ¿La UNAHUR le ofreció capacitación?
El 85,7% de los nodocentes indica que la Universidad le ofreció capacitación. Tienden a dar una mayor cantidad de respuestas afirmativas nodocentes de Género *masculino* y los de *entre 2 y 4 años* de antigüedad.
- ¿Ha realizado algún tipo de capacitación en la UNAHUR?
El 58,4% de los nodocentes indica que realizó una capacitación y que le ayudó en su trabajo. Hay mayor cantidad de respuestas en este sentido de Género *masculino* y con *más de 4 años* de antigüedad.

- PREGUNTA 4: ¿Cómo evalúa usted el clima laboral, en atención a los siguientes items?

- Ejercicio de la autoridad (amabilidad y armonía vs. autoritarismo)
El promedio ponderado de las respuestas fue 3,52. Tienden a hacer una mejor evaluación nodocentes con *entre 2 y 4 años* de antigüedad, sin diferencias significativas de género.
- Su identificación con la institución y la actividad
El promedio ponderado de las respuestas fue 3,77. Tienden a hacer una mejor evaluación nodocentes de género *masculino* y con *entre 2 y 4 años* de antigüedad.
- Su compromiso (dedicación a la tarea, más allá de sus obligaciones)
El promedio ponderado de las respuestas fue 3,83. Tienden a hacer una mejor evaluación nodocentes con *menos de 2 años* de antigüedad, sin diferencias significativas de género.

- Su participación en la planificación de las actividades y en las mejoras
El promedio ponderado de las respuestas fue 3,45. Tienden a hacer una mejor evaluación nodocentes con *entre 2 y 4 años* de antigüedad y de género *masculino*.
- La calidad de la convivencia entre sus compañeros de trabajo
El promedio ponderado de las respuestas fue 3,61. Tienden a hacer una mejor evaluación nodocentes con *entre 2 y 4 años* de antigüedad y de género *femenino*.
- Pregunta 5: En relación con la pandemia de COVID-19
 - ¿cómo se desarrollaron sus tareas?
El 5,2% de los nodocentes indica que durante la pandemia realizó sus actividades con dificultad. Tienden a haber más respuestas en este sentido en nodocentes de *entre 2 y 4 años* de antigüedad y de género *femenino*.
 - ¿cómo evalúa la gestión de la universidad en relación con los inconvenientes generados en sus actividades?
El 74,0% de los nodocentes indica que durante la pandemia la Universidad estuvo muy activa, atendiendo los inconvenientes que se generaron. Y el 26,0% que atendió parcialmente estos problemas. Tienden a haber más respuestas en este último sentido en nodocentes de *más de 4 años* de antigüedad y de género *femenino*.
- PREGUNTA 6: Evalúe el conocimiento de este proceso de Autoevaluación Institucional por parte de los nodocentes
El 57% de los nodocentes indica que está *muy informado* o *informado* de este proceso de autoevaluación. El porcentaje es mucho mayor en el Género *masculino* y no hay diferencias significativas por antigüedad.
- PREGUNTA 7: En síntesis, considerando las tareas que desarrolla, indique cuál es su grado de satisfacción con la Universidad.
El promedio ponderado de las respuestas fue 3,53. Tienden a hacer una mejor evaluación nodocentes de Género *masculino* y una peor evaluación a medida que la antigüedad aumenta.

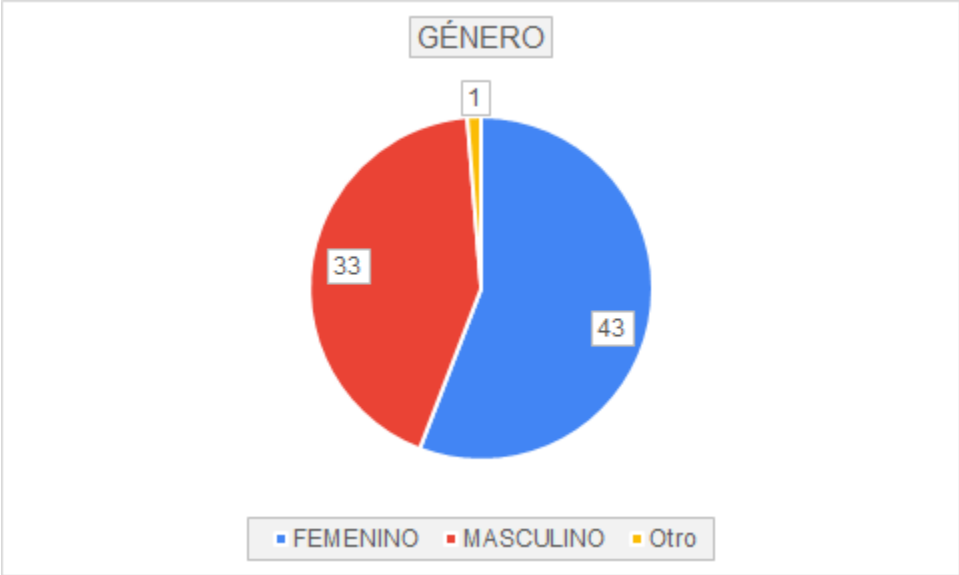
Contenido

PREGUNTAS PARA PONDERAR LA COMPOSICIÓN DE LOS OPINANTES:	5
A) GÉNERO	5
B) ANTIGÜEDAD.....	5
C) DEPENDENCIA.....	6
PREGUNTA 1: Evalúe sus actividades teniendo en cuenta los siguientes aspectos:	7
Conocimiento de sus misiones y funciones	7

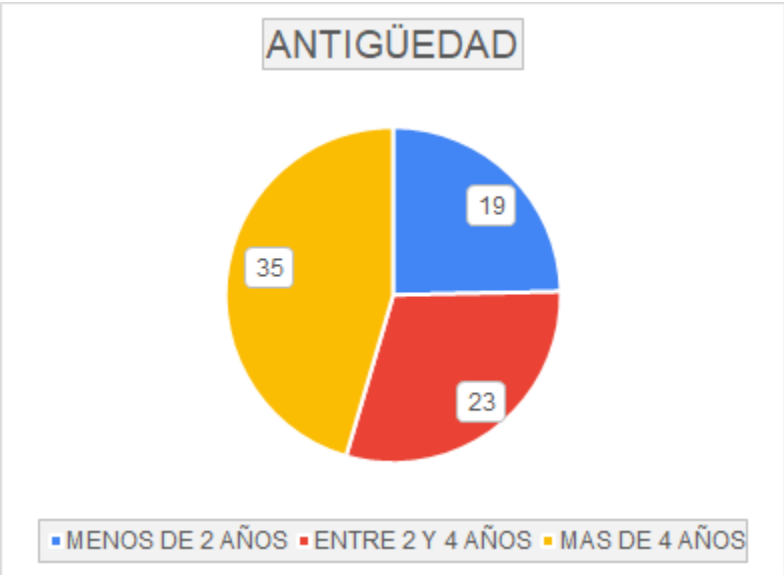
Claridad en el lugar que ocupa en el organigrama (supervisor y supervisados)	8
Claridad de sus supervisores en la transmisión de las indicaciones	9
Resumen Pregunta 1:.....	10
PREGUNTA 2: Evalúe la infraestructura y el equipamiento ofrecido en la Universidad, teniendo en cuenta aspectos tales como la comodidad, la adecuación, la reposición, el mantenimiento y la actualización. Considere los siguientes recursos:	10
Espacios para trabajar (amplitud, limpieza, confort).....	11
Calefacción y refrigeración.....	12
Sanitarios, higiene, instalaciones en gral.	13
Calidad del equipamiento: computadoras, fotocopiadoras, etc.).....	14
Otros equipos informáticos (conexión a Internet, redes de datos)	15
Otras herramientas e instrumental necesario	16
Resumen Pregunta 2:.....	16
PREGUNTA 3: CAPACITACIÓN	17
¿La UNAHUR le ofreció capacitación?	18
¿Ha realizado algún tipo de capacitación en la UNAHUR?.....	19
PREGUNTA 4: ¿Cómo evalúa usted el clima laboral, en atención a los siguientes items?	20
Ejercicio de la autoridad (amabilidad y armonía vs. autoritarismo).....	20
Su identificación con la institución y la actividad	21
Su compromiso (dedicación a la tarea, más allá de sus obligaciones)	22
Su participación en la planificación de las actividades y en las mejoras.....	23
La calidad de la convivencia entre sus compañeros de trabajo	24
Resumen Pregunta 4:.....	24
Pregunta 5: En relación con la pandemia de COVID-19.....	25
¿cómo se desarrollaron sus tareas?	26
¿cómo evalúa la gestión de la universidad en relación con los inconvenientes generados en sus actividades?.....	27
PREGUNTA 6: Evalúe el conocimiento de este proceso de Autoevaluación Institucional por parte de los nodocentes	28
PREGUNTA 7: En síntesis, considerando las tareas que desarrolla, indique cuál es su grado de satisfacción con la Universidad.	29
Resumen Pregunta 7:.....	30

PREGUNTAS PARA PONDERAR LA COMPOSICIÓN DE LOS OPINANTES:

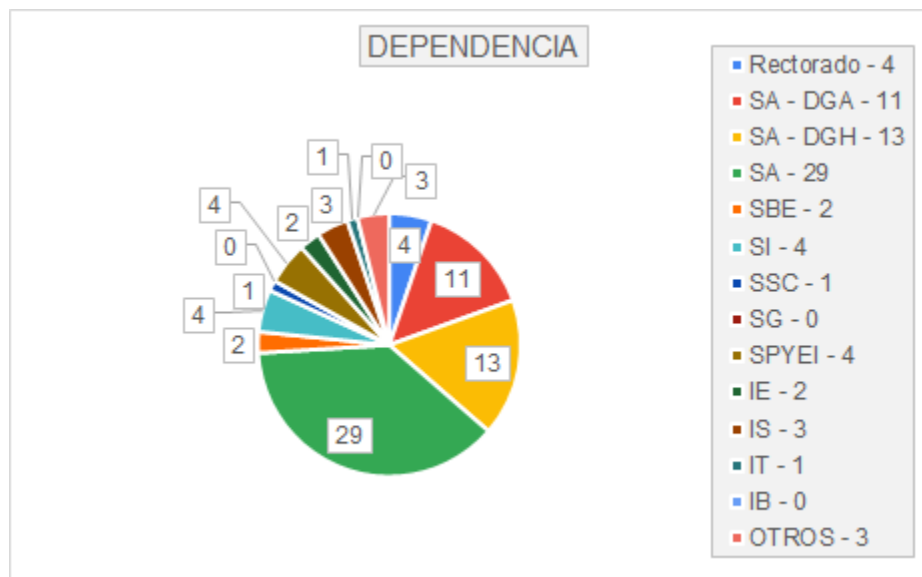
A) GENERO



B) ANTIGÜEDAD



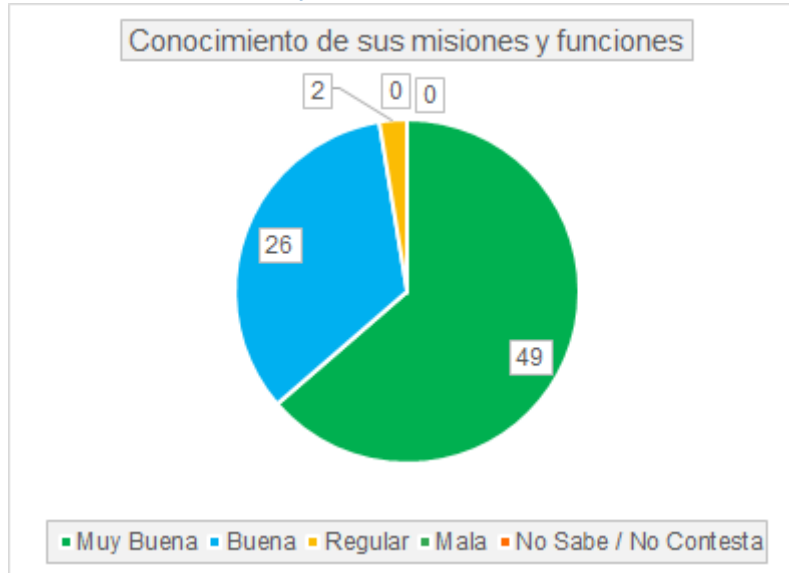
C) DEPENDENCIA



Dependencia	Abreviatura
Rectorado	Rectorado
Secretaría Administrativo Financiera y Técnica - Dirección General de Administración	SA - DGA
Secretaría Administrativo Financiera y Técnica - Dirección General de Hábitat	SA - DGH
Secretaría Académica	SA
Secretaría de Bienestar Estudiantil	SBE
Secretaría de Investigación	SI
Secretaría de Servicios a la Comunidad	SSC
Secretaría General	SG
Secretaría de Planeamiento y Evaluación Institucional	SPYEI
Instituto de Educación	IE
Instituto de Salud Comunitaria	IS
Instituto de Tecnología e Ingeniería	IT
Instituto de Biotecnología	IB

PREGUNTA 1: Evalúe sus actividades teniendo en cuenta los siguientes aspectos:

Conocimiento de sus misiones y funciones



POR ANTIGÜEDAD

OPCIÓN	ANTIGÜEDAD							
	MENOS DE 2 AÑOS		ENTRE 2 Y 4 AÑOS		MAS DE 4 AÑOS		TOTAL	
	Resp.	%	Resp.	%	Resp.	%	Resp.	%
Muy Bueno	9	47,4%	17	73,9%	23	65,7%	49	63,6%
Bueno	10	52,6%	4	17,4%	12	34,3%	26	33,8%
Regular	0	0,0%	2	8,7%	0	0,0%	2	2,6%
Malo	0	0,0%	0	0,0%	0	0,0%	0	0,0%
No Sabe / No Contesta	0	0,0%	0	0,0%	0	0,0%	0	0,0%
TOTAL	19	100,0%	23	100,0%	35	100,0%	77	100,0%

POR GÉNERO

OPCIÓN	GÉNERO							
	FEMENINO		MASCULINO		Otro		TOTAL	
	Resp.	%	Resp.	%	Resp.	%	Resp.	%
Muy Bueno	28	65,1%	20	60,6%	1	100,0%	49	63,6%
Bueno	14	32,6%	12	36,4%	0	0,0%	26	33,8%
Regular	1	2,3%	1	3,0%	0	0,0%	2	2,6%
Malo	0	0,0%	0	0,0%	0	0,0%	0	0,0%

No Sabe / No Contesta	0	0,0%	0	0,0%	0	0,0%	0	0,0%
TOTAL	43	100,0%	33	100,0%	1	100,0%	77	100,0%

Claridad en el lugar que ocupa en el organigrama (supervisor y supervisados)



POR ANTIGÜEDAD

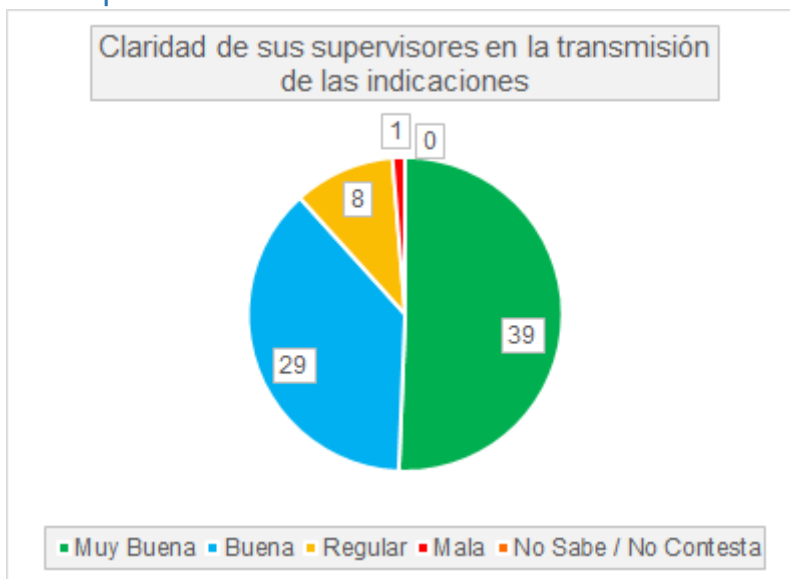
OPCIÓN	ANTIGÜEDAD							
	MENOS DE 2 AÑOS		ENTRE 2 Y 4 AÑOS		MAS DE 4 AÑOS		TOTAL	
	Resp.	%	Resp.	%	Resp.	%	Resp.	%
Muy Bueno	12	63,2%	12	52,2%	17	48,6%	41	53,2%
Bueno	5	26,3%	9	39,1%	16	45,7%	30	39,0%
Regular	2	10,5%	1	4,3%	2	5,7%	5	6,5%
Malo	0	0,0%	1	4,3%	0	0,0%	1	1,3%
No Sabe / No Contesta	0	0,0%	0	0,0%	0	0,0%	0	0,0%
TOTAL	19	100,0%	23	100,0%	35	100,0%	77	100,0%

POR GÉNERO

OPCIÓN	GÉNERO							
	FEMENINO		MASCULINO		Otro		TOTAL	
	Resp.	%	Resp.	%	Resp.	%	Resp.	%
Muy Bueno	24	55,8%	16	48,5%	1	100,0%	41	53,2%
Bueno	17	39,5%	13	39,4%	0	0,0%	30	39,0%
Regular	2	4,7%	3	9,1%	0	0,0%	5	6,5%

Malo	0	0,0%	1	3,0%	0	0,0%	1	1,3%
No Sabe / No Contesta	0	0,0%	0	0,0%	0	0,0%	0	0,0%
TOTAL	43	100,0%	33	100,0%	1	100,0%	77	100,0%

Claridad de sus supervisores en la transmisión de las indicaciones



POR ANTIGÜEDAD

OPCIÓN	ANTIGÜEDAD							
	MENOS DE 2 AÑOS		ENTRE 2 Y 4 AÑOS		MAS DE 4 AÑOS		TOTAL	
	Resp.	%	Resp.	%	Resp.	%	Resp.	%
Muy Bueno	9	47,4%	14	60,9%	16	45,7%	39	50,6%
Bueno	7	36,8%	7	30,4%	15	42,9%	29	37,7%
Regular	3	15,8%	1	4,3%	4	11,4%	8	10,4%
Malo	0	0,0%	1	4,3%	0	0,0%	1	1,3%
No Sabe / No Contesta	0	0,0%	0	0,0%	0	0,0%	0	0,0%
TOTAL	19	100,0%	23	100,0%	35	100,0%	77	100,0%

POR GÉNERO

OPCIÓN	GÉNERO							
	FEMENINO		MASCULINO		Otro		TOTAL	
	Resp.	%	Resp.	%	Resp.	%	Resp.	%
Muy Bueno	21	48,8%	18	54,5%	0	0,0%	39	50,6%
Bueno	18	41,9%	10	30,3%	1	100,0%	29	37,7%
Regular	4	9,3%	4	12,1%	0	0,0%	8	10,4%
Malo	0	0,0%	1	3,0%	0	0,0%	1	1,3%

No Sabe / No Contesta	0	0,0%	0	0,0%	0	0,0%	0	0,0%
TOTAL	43	100,0%	33	100,0%	1	100,0%	77	100,0%

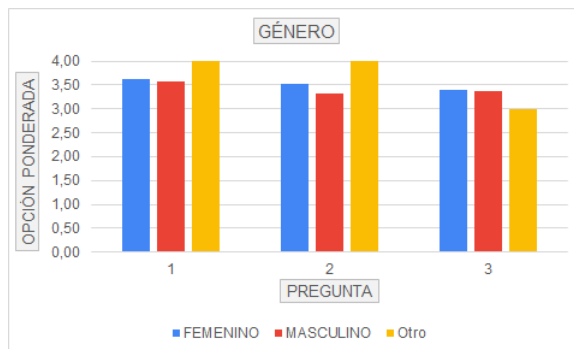
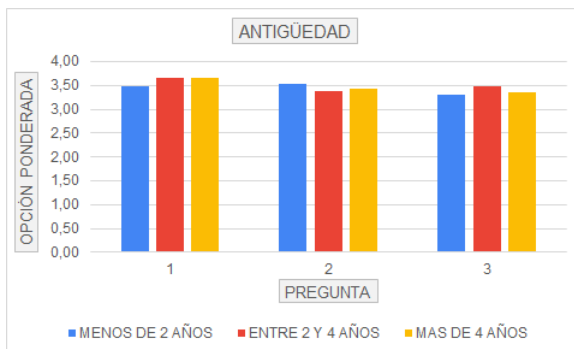
Resumen Pregunta 1:

Se ponderaron las respuestas a las preguntas

1	Conocimiento de sus misiones y funciones
2	Claridad en el lugar que ocupa en el organigrama (supervisor y supervisados)
3	Claridad de sus supervisores en la transmisión de las indicaciones

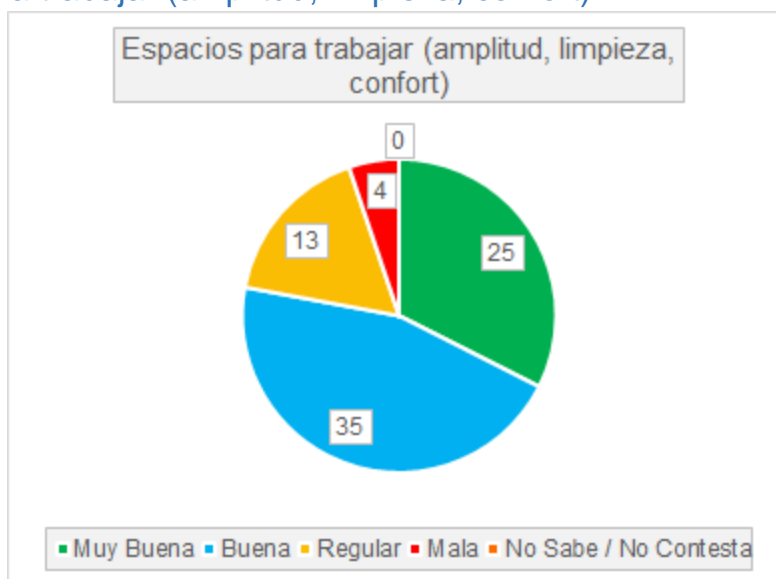
con el siguiente puntaje:

OPCIÓN	PUNTAJE
Muy Bueno	4
Bueno	3
Regular	2
Malo	1
No Sabe / No Contesta	0



PREGUNTA 2: Evalúe la infraestructura y el equipamiento ofrecido en la Universidad, teniendo en cuenta aspectos tales como la comodidad, la adecuación, la reposición, el mantenimiento y la actualización. Considere los siguientes recursos:

Espacios para trabajar (amplitud, limpieza, confort)



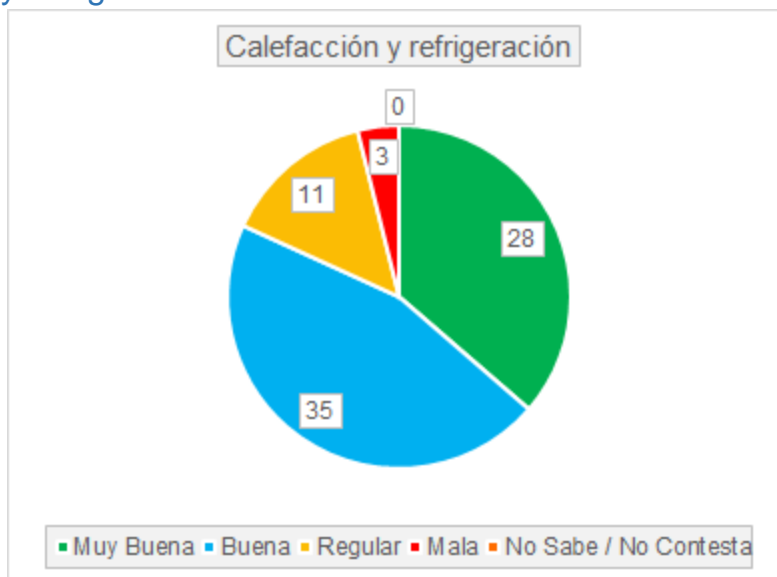
POR ANTIGÜEDAD

OPCIÓN	ANTIGÜEDAD							
	MENOS DE 2 AÑOS		ENTRE 2 Y 4 AÑOS		MAS DE 4 AÑOS		TOTAL	
	Resp.	%	Resp.	%	Resp.	%	Resp.	%
Muy Bueno	6	31,6%	10	43,5%	9	25,7%	25	32,5%
Bueno	11	57,9%	9	39,1%	15	42,9%	35	45,5%
Regular	2	10,5%	3	13,0%	8	22,9%	13	16,9%
Malo	0	0,0%	1	4,3%	3	8,6%	4	5,2%
No Sabe / No Contesta	0	0,0%	0	0,0%	0	0,0%	0	0,0%
TOTAL	19	100,0%	23	100,0%	35	100,0%	77	100,0%

POR GÉNERO

OPCIÓN	GÉNERO							
	FEMENINO		MASCULINO		Otro		TOTAL	
	Resp.	%	Resp.	%	Resp.	%	Resp.	%
Muy Bueno	15	34,9%	10	30,3%	0	0,0%	25	32,5%
Bueno	17	39,5%	17	51,5%	1	100,0%	35	45,5%
Regular	8	18,6%	5	15,2%	0	0,0%	13	16,9%
Malo	3	7,0%	1	3,0%	0	0,0%	4	5,2%
No Sabe / No Contesta	0	0,0%	0	0,0%	0	0,0%	0	0,0%
TOTAL	43	100,0%	33	100,0%	1	100,0%	77	100,0%

Calefacción y refrigeración



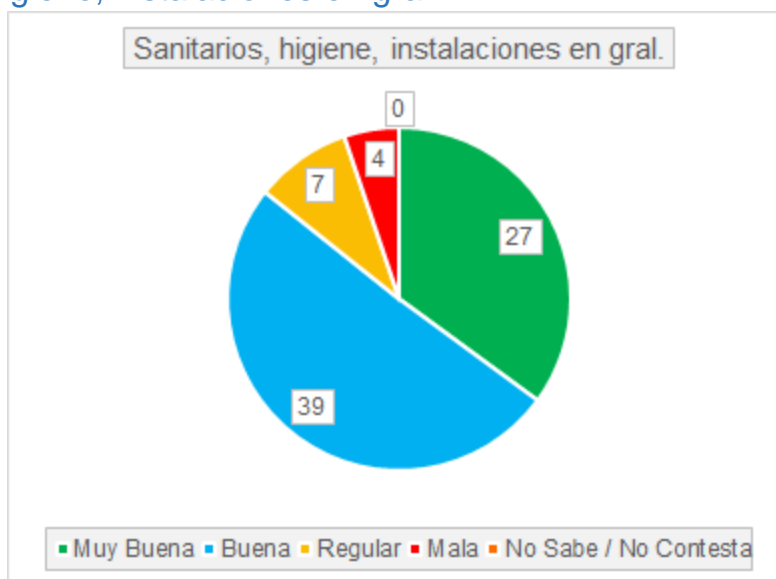
POR ANTIGÜEDAD

OPCIÓN	ANTIGÜEDAD							
	MENOS DE 2 AÑOS		ENTRE 2 Y 4 AÑOS		MAS DE 4 AÑOS		TOTAL	
	Resp.	%	Resp.	%	Resp.	%	Resp.	%
Muy Bueno	7	36,8%	11	47,8%	10	28,6%	28	36,4%
Bueno	11	57,9%	6	26,1%	18	51,4%	35	45,5%
Regular	1	5,3%	5	21,7%	5	14,3%	11	14,3%
Malo	0	0,0%	1	4,3%	2	5,7%	3	3,9%
No Sabe / No Contesta	0	0,0%	0	0,0%	0	0,0%	0	0,0%
TOTAL	19	100,0%	23	100,0%	35	100,0%	77	100,0%

POR GÉNERO

OPCIÓN	GÉNERO							
	FEMENINO		MASCULINO		Otro		TOTAL	
	Resp.	%	Resp.	%	Resp.	%	Resp.	%
Muy Bueno	15	34,9%	13	39,4%	0	0,0%	28	36,4%
Bueno	19	44,2%	16	48,5%	0	0,0%	35	45,5%
Regular	6	14,0%	4	12,1%	1	100,0%	11	14,3%
Malo	3	7,0%	0	0,0%	0	0,0%	3	3,9%
No Sabe / No Contesta	0	0,0%	0	0,0%	0	0,0%	0	0,0%
TOTAL	43	100,0%	33	100,0%	1	100,0%	77	100,0%

Sanitarios, higiene, instalaciones en gral.



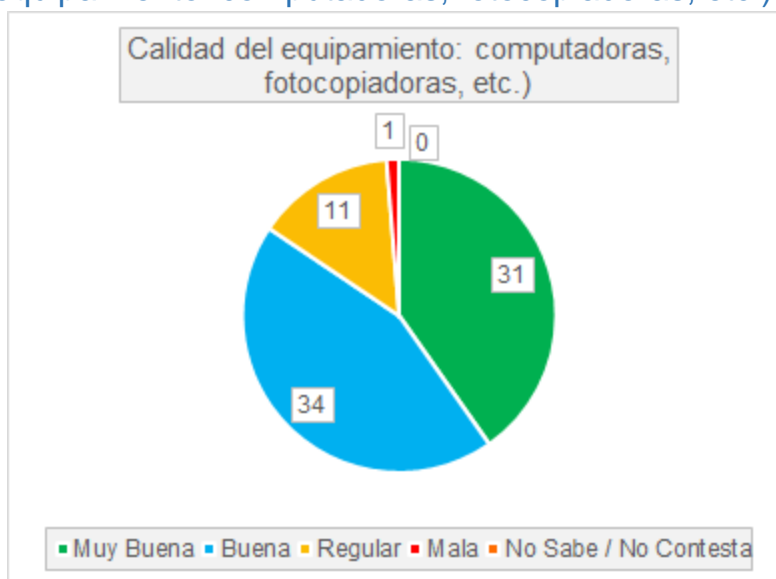
POR ANTIGÜEDAD

OPCIÓN	ANTIGÜEDAD							
	MENOS DE 2 AÑOS		ENTRE 2 Y 4 AÑOS		MAS DE 4 AÑOS		TOTAL	
	Resp.	%	Resp.	%	Resp.	%	Resp.	%
Muy Bueno	9	47,4%	7	30,4%	11	31,4%	27	35,1%
Bueno	10	52,6%	14	60,9%	15	42,9%	39	50,6%
Regular	0	0,0%	0	0,0%	7	20,0%	7	9,1%
Malo	0	0,0%	2	8,7%	2	5,7%	4	5,2%
No Sabe / No Contesta	0	0,0%	0	0,0%	0	0,0%	0	0,0%
TOTAL	19	100,0%	23	100,0%	35	100,0%	77	100,0%

POR GÉNERO

OPCIÓN	GÉNERO							
	FEMENINO		MASCULINO		Otro		TOTAL	
	Resp.	%	Resp.	%	Resp.	%	Resp.	%
Muy Bueno	16	37,2%	11	33,3%	0	0,0%	27	35,1%
Bueno	21	48,8%	18	54,5%	0	0,0%	39	50,6%
Regular	4	9,3%	3	9,1%	0	0,0%	7	9,1%
Malo	2	4,7%	1	3,0%	1	100,0%	4	5,2%
No Sabe / No Contesta	0	0,0%	0	0,0%	0	0,0%	0	0,0%
TOTAL	43	100,0%	33	100,0%	1	100,0%	77	100,0%

Calidad del equipamiento: computadoras, fotocopiadoras, etc.)



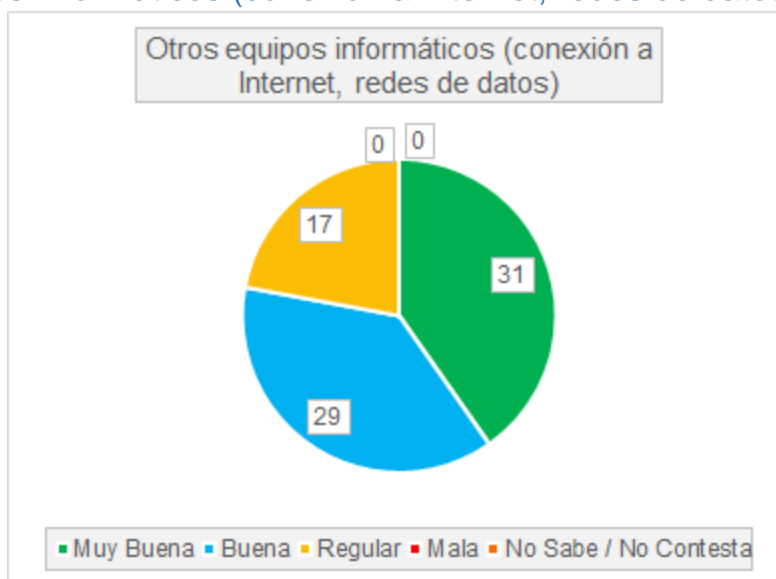
POR ANTIGÜEDAD

OPCIÓN	ANTIGÜEDAD							
	MENOS DE 2 AÑOS		ENTRE 2 Y 4 AÑOS		MAS DE 4 AÑOS		TOTAL	
	Resp.	%	Resp.	%	Resp.	%	Resp.	%
Muy Bueno	9	47,4%	9	39,1%	13	37,1%	31	40,3%
Bueno	6	31,6%	13	56,5%	15	42,9%	34	44,2%
Regular	4	21,1%	1	4,3%	6	17,1%	11	14,3%
Malo	0	0,0%	0	0,0%	1	2,9%	1	1,3%
No Sabe / No Contesta	0	0,0%	0	0,0%	0	0,0%	0	0,0%
TOTAL	19	100,0%	23	100,0%	35	100,0%	77	100,0%

POR GÉNERO

OPCIÓN	GÉNERO							
	FEMENINO		MASCULINO		Otro		TOTAL	
	Resp.	%	Resp.	%	Resp.	%	Resp.	%
Muy Bueno	13	30,2%	18	54,5%	0	0,0%	31	40,3%
Bueno	23	53,5%	10	30,3%	1	100,0%	34	44,2%
Regular	7	16,3%	4	12,1%	0	0,0%	11	14,3%
Malo	0	0,0%	1	3,0%	0	0,0%	1	1,3%
No Sabe / No Contesta	0	0,0%	0	0,0%	0	0,0%	0	0,0%
TOTAL	43	100,0%	33	100,0%	1	100,0%	77	100,0%

Otros equipos informáticos (conexión a Internet, redes de datos)



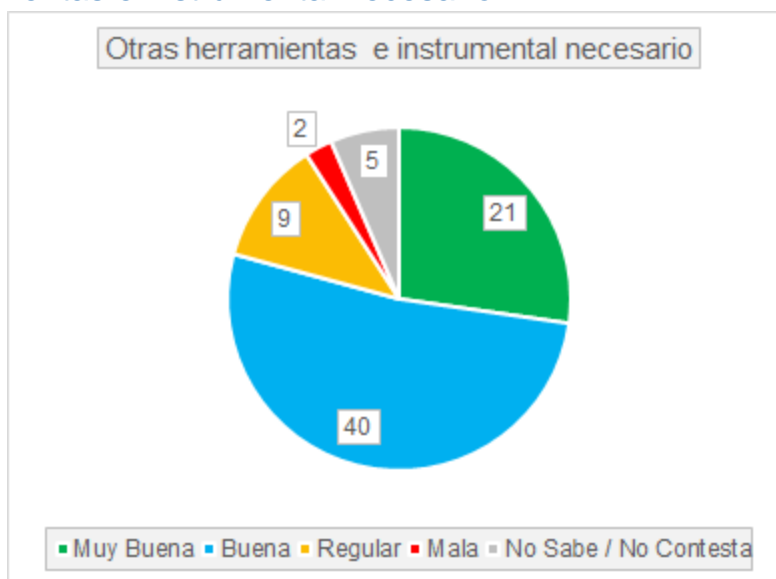
POR ANTIGÜEDAD

OPCIÓN	ANTIGÜEDAD							
	MENOS DE 2 AÑOS		ENTRE 2 Y 4 AÑOS		MAS DE 4 AÑOS		TOTAL	
	Resp.	%	Resp.	%	Resp.	%	Resp.	%
Muy Bueno	7	36,8%	10	43,5%	14	40,0%	31	40,3%
Bueno	8	42,1%	7	30,4%	14	40,0%	29	37,7%
Regular	4	21,1%	6	26,1%	7	20,0%	17	22,1%
Malo	0	0,0%	0	0,0%	0	0,0%	0	0,0%
No Sabe / No Contesta	0	0,0%	0	0,0%	0	0,0%	0	0,0%
TOTAL	19	100,0%	23	100,0%	35	100,0%	77	100,0%

POR GÉNERO

OPCIÓN	GÉNERO							
	FEMENINO		MASCULINO		Otro		TOTAL	
	Resp.	%	Resp.	%	Resp.	%	Resp.	%
Muy Bueno	14	32,6%	17	51,5%	0	0,0%	31	40,3%
Bueno	19	44,2%	9	27,3%	1	100,0%	29	37,7%
Regular	10	23,3%	7	21,2%	0	0,0%	17	22,1%
Malo	0	0,0%	0	0,0%	0	0,0%	0	0,0%
No Sabe / No Contesta	0	0,0%	0	0,0%	0	0,0%	0	0,0%
TOTAL	43	100,0%	33	100,0%	1	100,0%	77	100,0%

Otras herramientas e instrumental necesario



POR ANTIGÜEDAD

OPCIÓN	ANTIGÜEDAD							
	MENOS DE 2 AÑOS		ENTRE 2 Y 4 AÑOS		MAS DE 4 AÑOS		TOTAL	
	Resp.	%	Resp.	%	Resp.	%	Resp.	%
Muy Bueno	3	15,8%	8	34,8%	10	28,6%	21	27,3%
Bueno	13	68,4%	10	43,5%	17	48,6%	40	51,9%
Regular	2	10,5%	3	13,0%	4	11,4%	9	11,7%
Malo	0	0,0%	0	0,0%	2	5,7%	2	2,6%
No Sabe / No Contesta	1	5,3%	2	8,7%	2	5,7%	5	6,5%
TOTAL	19	100,0%	23	100,0%	35	100,0%	77	100,0%

POR GÉNERO

OPCIÓN	GÉNERO							
	FEMENINO		MASCULINO		Otro		TOTAL	
	Resp.	%	Resp.	%	Resp.	%	Resp.	%
Muy Bueno	10	23,3%	11	33,3%	0	0,0%	21	27,3%
Bueno	20	46,5%	20	60,6%	0	0,0%	40	51,9%
Regular	7	16,3%	1	3,0%	1	100,0%	9	11,7%
Malo	1	2,3%	1	3,0%	0	0,0%	2	2,6%
No Sabe / No Contesta	5	11,6%	0	0,0%	0	0,0%	5	6,5%
TOTAL	43	100,0%	33	100,0%	1	100,0%	77	100,0%

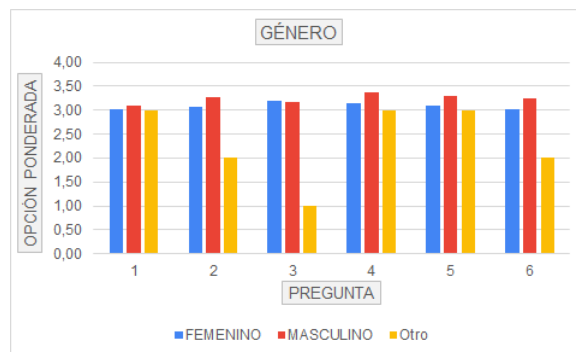
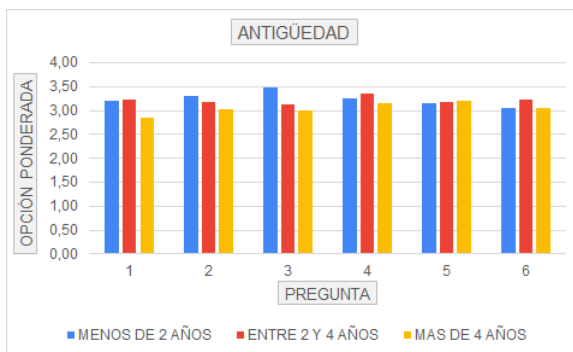
Resumen Pregunta 2:

Se ponderaron las respuestas a las preguntas

1	Espacios para trabajar (amplitud, limpieza, confort)
2	Calefacción y refrigeración
3	Sanitarios, higiene, instalaciones en gral.
4	Calidad del equipamiento: computadoras, fotocopiadoras, etc.)
5	Otros equipos informáticos (conexión a Internet, redes de datos)
6	Otras herramientas e instrumental necesario

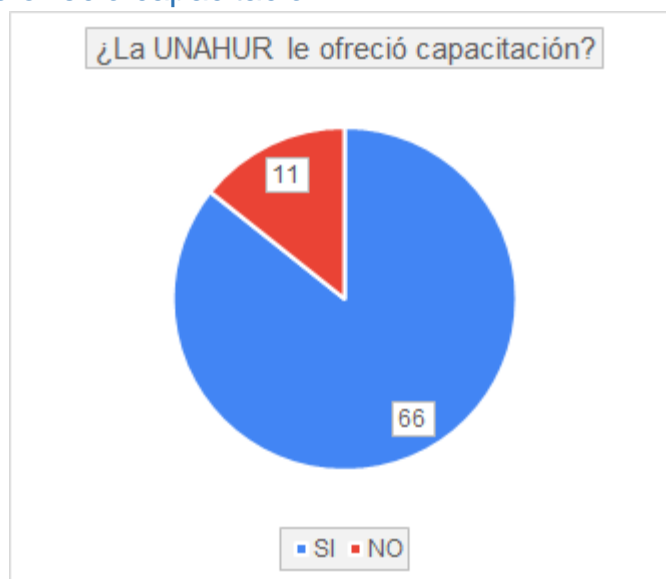
con el siguiente puntaje:

OPCIÓN	PUNTAJE
Muy Bueno	4
Bueno	3
Regular	2
Malo	1
No Sabe / No Contesta	0



PREGUNTA 3: CAPACITACIÓN

¿La UNAHUR le ofreció capacitación?



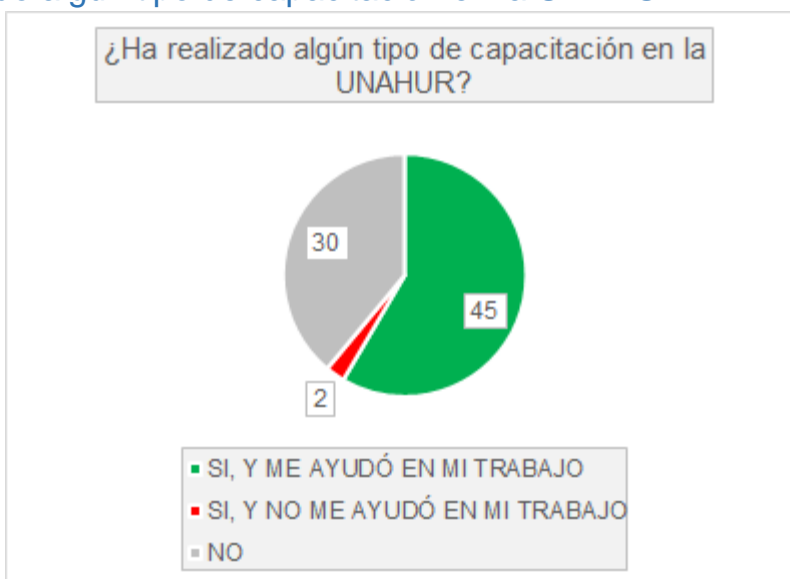
POR ANTIGÜEDAD

OPCIÓN	ANTIGÜEDAD							
	MENOS DE 2 AÑOS		ENTRE 2 Y 4 AÑOS		MAS DE 4 AÑOS		TOTAL	
	Resp.	%	Resp.	%	Resp.	%	Resp.	%
SI	14	73,7%	21	91,3%	31	88,6%	66	85,7%
NO	5	26,3%	2	8,7%	4	11,4%	11	14,3%
TOTAL	19	100,0%	23	100,0%	35	100,0%	77	100,0%

POR GÉNERO

OPCIÓN	GÉNERO							
	FEMENINO		MASCULINO		Otro		TOTAL	
	Resp.	%	Resp.	%	Resp.	%	Resp.	%
SI	34	79,1%	31	93,9%	1	100,0%	66	85,7%
NO	9	20,9%	2	6,1%	0	0,0%	11	14,3%
TOTAL	43	100,0%	33	100,0%	1	100,0%	77	100,0%

¿Ha realizado algún tipo de capacitación en la UNAHUR?



POR ANTIGÜEDAD

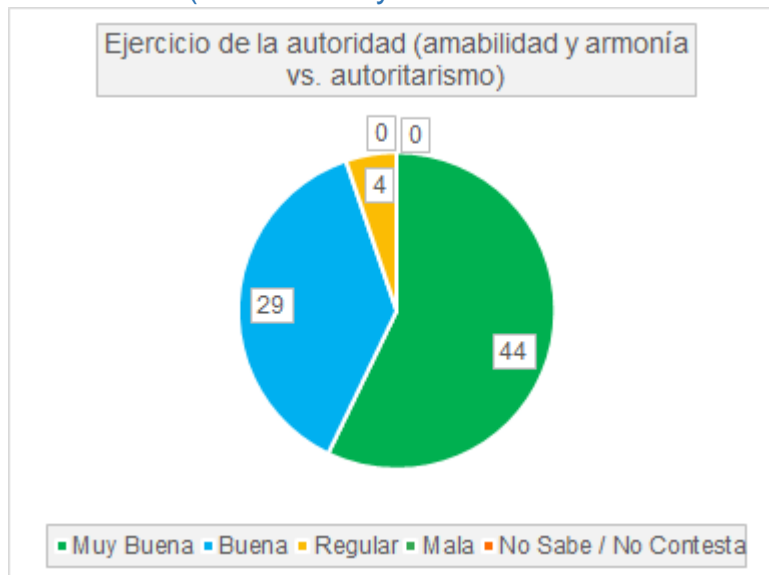
OPCIÓN	ANTIGÜEDAD							
	MENOS DE 2 AÑOS		ENTRE 2 Y 4 AÑOS		MAS DE 4 AÑOS		TOTAL	
	Resp.	%	Resp.	%	Resp.	%	Resp.	%
SI, Y ME AYUDÓ EN MI TRABAJO	9	47,4%	13	56,5%	23	65,7%	45	58,4%
SI, Y NO ME AYUDÓ EN MI TRABAJO	0	0,0%	0	0,0%	2	5,7%	2	2,6%
NO	10	52,6%	10	43,5%	10	28,6%	30	39,0%
TOTAL	19	100,0%	23	100,0%	35	100,0%	77	100,0%

POR GÉNERO

OPCIÓN	GÉNERO							
	FEMENINO		MASCULINO		Otro		TOTAL	
	Resp.	%	Resp.	%	Resp.	%	Resp.	%
SI, Y ME AYUDÓ EN MI TRABAJO	24	55,8%	20	60,6%	1	100,0%	45	58,4%
SI, Y NO ME AYUDÓ EN MI TRABAJO	1	2,3%	1	3,0%	0	0,0%	2	2,6%
NO	18	41,9%	12	36,4%	0	0,0%	30	39,0%
TOTAL	43	100,0%	33	100,0%	1	100,0%	77	100,0%

PREGUNTA 4: ¿Cómo evalúa usted el clima laboral, en atención a los siguientes items?

Ejercicio de la autoridad (amabilidad y armonía vs. autoritarismo)



POR ANTIGÜEDAD

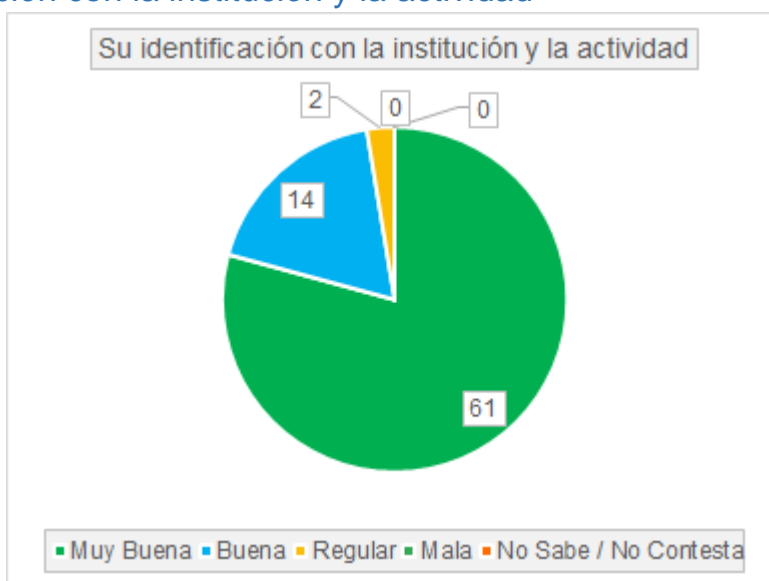
OPCIÓN	ANTIGÜEDAD							
	MENOS DE 2 AÑOS		ENTRE 2 Y 4 AÑOS		MAS DE 4 AÑOS		TOTAL	
	Resp.	%	Resp.	%	Resp.	%	Resp.	%
Muy Bueno	10	52,6%	14	60,9%	20	57,1%	44	57,1%
Bueno	9	47,4%	8	34,8%	12	34,3%	29	37,7%
Regular	0	0,0%	1	4,3%	3	8,6%	4	5,2%
Malo	0	0,0%	0	0,0%	0	0,0%	0	0,0%
No Sabe / No Contesta	0	0,0%	0	0,0%	0	0,0%	0	0,0%
TOTAL	19	100,0%	23	100,0%	35	100,0%	77	100,0%

POR GÉNERO

OPCIÓN	GÉNERO							
	FEMENINO		MASCULINO		Otro		TOTAL	
	Resp.	%	Resp.	%	Resp.	%	Resp.	%
Muy Bueno	24	55,8%	20	60,6%	0	0,0%	44	57,1%
Bueno	18	41,9%	10	30,3%	1	100,0%	29	37,7%
Regular	1	2,3%	3	9,1%	0	0,0%	4	5,2%
Malo	0	0,0%	0	0,0%	0	0,0%	0	0,0%
No Sabe / No Contesta	0	0,0%	0	0,0%	0	0,0%	0	0,0%

TOTAL	43	100,0%	33	100,0%	1	100,0%	77	100,0%
-------	----	--------	----	--------	---	--------	----	--------

Su identificación con la institución y la actividad



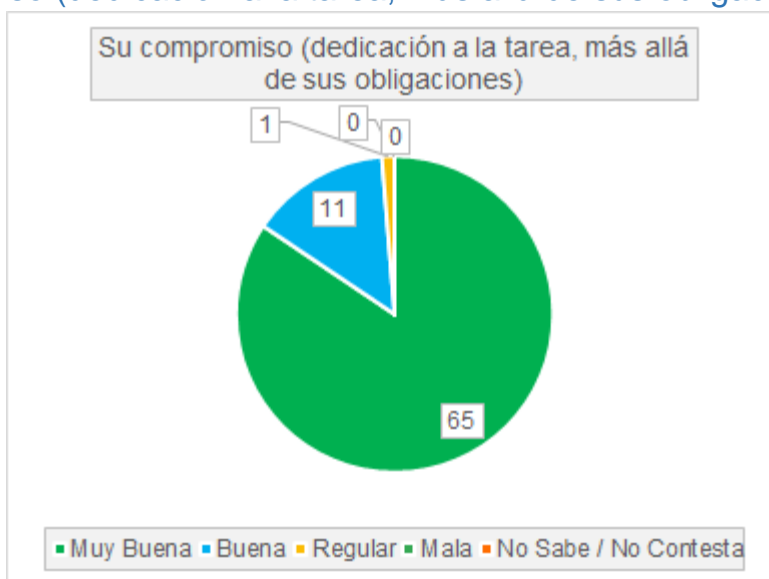
POR ANTIGÜEDAD

OPCIÓN	ANTIGÜEDAD							
	MENOS DE 2 AÑOS		ENTRE 2 Y 4 AÑOS		MAS DE 4 AÑOS		TOTAL	
	Resp.	%	Resp.	%	Resp.	%	Resp.	%
Muy Bueno	14	73,7%	19	82,6%	28	80,0%	61	79,2%
Bueno	5	26,3%	2	8,7%	7	20,0%	14	18,2%
Regular	0	0,0%	2	8,7%	0	0,0%	2	2,6%
Malo	0	0,0%	0	0,0%	0	0,0%	0	0,0%
No Sabe / No Contesta	0	0,0%	0	0,0%	0	0,0%	0	0,0%
TOTAL	19	100,0%	23	100,0%	35	100,0%	77	100,0%

POR GÉNERO

OPCIÓN	GÉNERO							
	FEMENINO		MASCULINO		Otro		TOTAL	
	Resp.	%	Resp.	%	Resp.	%	Resp.	%
Muy Bueno	32	74,4%	28	84,8%	1	100,0%	61	79,2%
Bueno	10	23,3%	4	12,1%	0	0,0%	14	18,2%
Regular	1	2,3%	1	3,0%	0	0,0%	2	2,6%
Malo	0	0,0%	0	0,0%	0	0,0%	0	0,0%
No Sabe / No Contesta	0	0,0%	0	0,0%	0	0,0%	0	0,0%
TOTAL	43	100,0%	33	100,0%	1	100,0%	77	100,0%

Su compromiso (dedicación a la tarea, más allá de sus obligaciones)



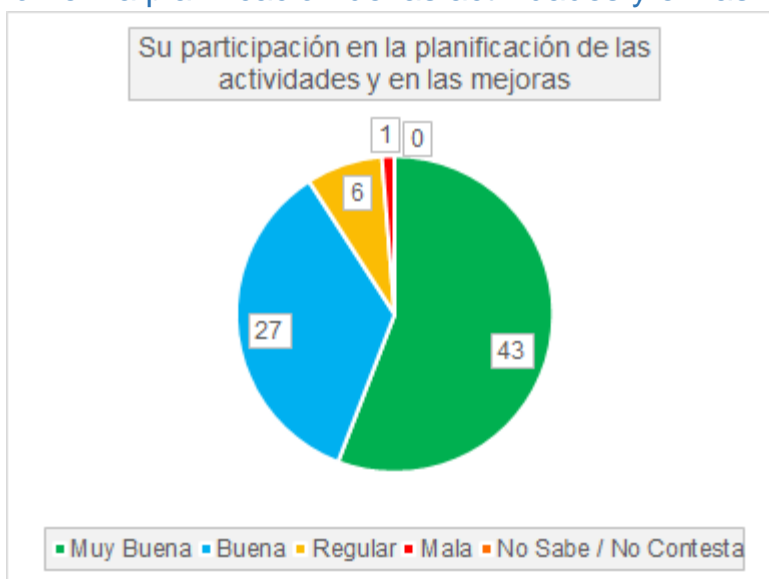
POR ANTIGÜEDAD

OPCIÓN	ANTIGÜEDAD							
	MENOS DE 2 AÑOS		ENTRE 2 Y 4 AÑOS		MAS DE 4 AÑOS		TOTAL	
	Resp.	%	Resp.	%	Resp.	%	Resp.	%
Muy Bueno	17	89,5%	20	87,0%	28	80,0%	65	84,4%
Bueno	2	10,5%	3	13,0%	6	17,1%	11	14,3%
Regular	0	0,0%	0	0,0%	1	2,9%	1	1,3%
Malo	0	0,0%	0	0,0%	0	0,0%	0	0,0%
No Sabe / No Contesta	0	0,0%	0	0,0%	0	0,0%	0	0,0%
TOTAL	19	100,0%	23	100,0%	35	100,0%	77	100,0%

POR GÉNERO

OPCIÓN	GÉNERO							
	FEMENINO		MASCULINO		Otro		TOTAL	
	Resp.	%	Resp.	%	Resp.	%	Resp.	%
Muy Bueno	37	86,0%	27	81,8%	1	100,0%	65	84,4%
Bueno	5	11,6%	6	18,2%	0	0,0%	11	14,3%
Regular	1	2,3%	0	0,0%	0	0,0%	1	1,3%
Malo	0	0,0%	0	0,0%	0	0,0%	0	0,0%
No Sabe / No Contesta	0	0,0%	0	0,0%	0	0,0%	0	0,0%
TOTAL	43	100,0%	33	100,0%	1	100,0%	77	100,0%

Su participación en la planificación de las actividades y en las mejoras



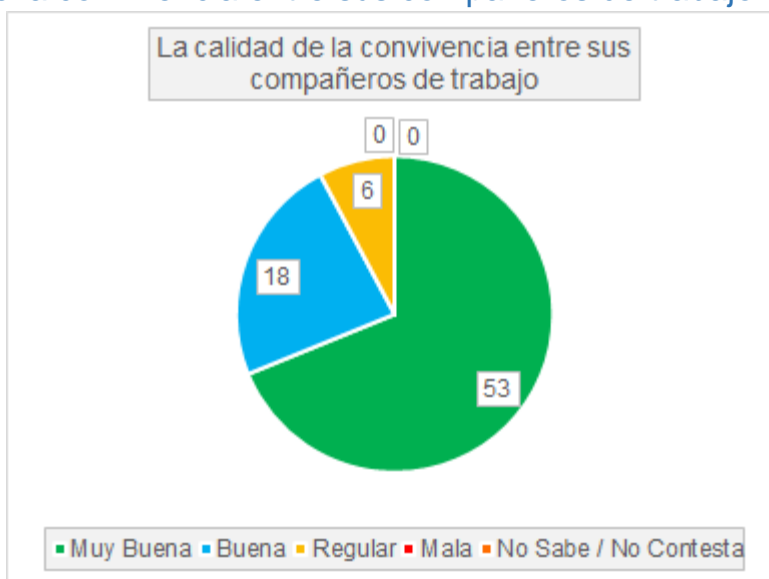
POR ANTIGÜEDAD

OPCIÓN	ANTIGÜEDAD							
	MENOS DE 2 AÑOS		ENTRE 2 Y 4 AÑOS		MAS DE 4 AÑOS		TOTAL	
	Resp.	%	Resp.	%	Resp.	%	Resp.	%
Muy Bueno	10	52,6%	16	69,6%	17	48,6%	43	55,8%
Bueno	8	42,1%	5	21,7%	14	40,0%	27	35,1%
Regular	1	5,3%	2	8,7%	3	8,6%	6	7,8%
Malo	0	0,0%	0	0,0%	1	2,9%	1	1,3%
No Sabe / No Contesta	0	0,0%	0	0,0%	0	0,0%	0	0,0%
TOTAL	19	100,0%	23	100,0%	35	100,0%	77	100,0%

POR GÉNERO

OPCIÓN	GÉNERO							
	FEMENINO		MASCULINO		Otro		TOTAL	
	Resp.	%	Resp.	%	Resp.	%	Resp.	%
Muy Bueno	22	51,2%	20	60,6%	1	100,0%	43	55,8%
Bueno	17	39,5%	10	30,3%	0	0,0%	27	35,1%
Regular	3	7,0%	3	9,1%	0	0,0%	6	7,8%
Malo	1	2,3%	0	0,0%	0	0,0%	1	1,3%
No Sabe / No Contesta	0	0,0%	0	0,0%	0	0,0%	0	0,0%
TOTAL	43	100,0%	33	100,0%	1	100,0%	77	100,0%

La calidad de la convivencia entre sus compañeros de trabajo



POR ANTIGÜEDAD

OPCIÓN	ANTIGÜEDAD							
	MENOS DE 2 AÑOS		ENTRE 2 Y 4 AÑOS		MAS DE 4 AÑOS		TOTAL	
	Resp.	%	Resp.	%	Resp.	%	Resp.	%
Muy Bueno	13	68,4%	18	78,3%	22	62,9%	53	68,8%
Bueno	4	21,1%	3	13,0%	11	31,4%	18	23,4%
Regular	2	10,5%	2	8,7%	2	5,7%	6	7,8%
Malo	0	0,0%	0	0,0%	0	0,0%	0	0,0%
No Sabe / No Contesta	0	0,0%	0	0,0%	0	0,0%	0	0,0%
TOTAL	19	100,0%	23	100,0%	35	100,0%	77	100,0%

POR GÉNERO

OPCIÓN	GÉNERO							
	FEMENINO		MASCULINO		Otro		TOTAL	
	Resp.	%	Resp.	%	Resp.	%	Resp.	%
Muy Bueno	32	74,4%	20	60,6%	1	100,0%	53	68,8%
Bueno	8	18,6%	10	30,3%	0	0,0%	18	23,4%
Regular	3	7,0%	3	9,1%	0	0,0%	6	7,8%
Malo	0	0,0%	0	0,0%	0	0,0%	0	0,0%
No Sabe / No Contesta	0	0,0%	0	0,0%	0	0,0%	0	0,0%
TOTAL	43	100,0%	33	100,0%	1	100,0%	77	100,0%

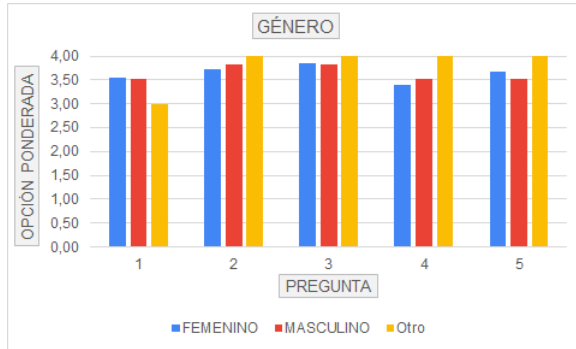
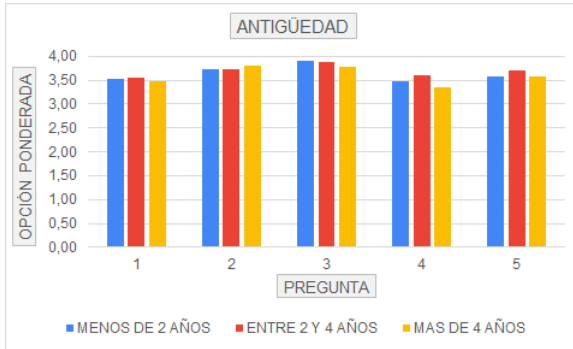
Resumen Pregunta 4:

Se ponderaron las respuestas a las preguntas

1	Ejercicio de la autoridad (amabilidad y armonía vs. autoritarismo)
2	Su identificación con la institución y la actividad
3	Su compromiso (dedicación a la tarea, más allá de sus obligaciones)
4	Su participación en la planificación de las actividades y en las mejoras
5	La calidad de la convivencia entre sus compañeros de trabajo

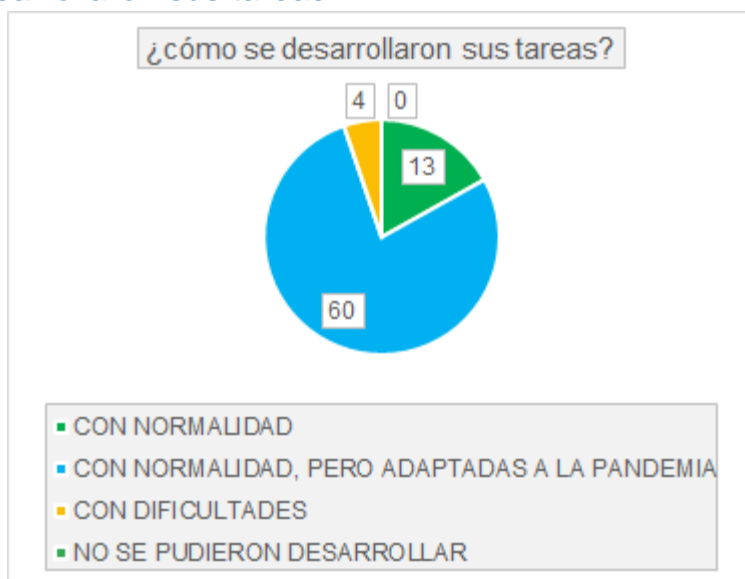
con el siguiente puntaje:

OPCIÓN	PUNTAJE
Muy Bueno	4
Bueno	3
Regular	2
Malo	1
No Sabe / No Contesta	0



Pregunta 5: En relación con la pandemia de COVID-19

¿cómo se desarrollaron sus tareas?



POR ANTIGÜEDAD

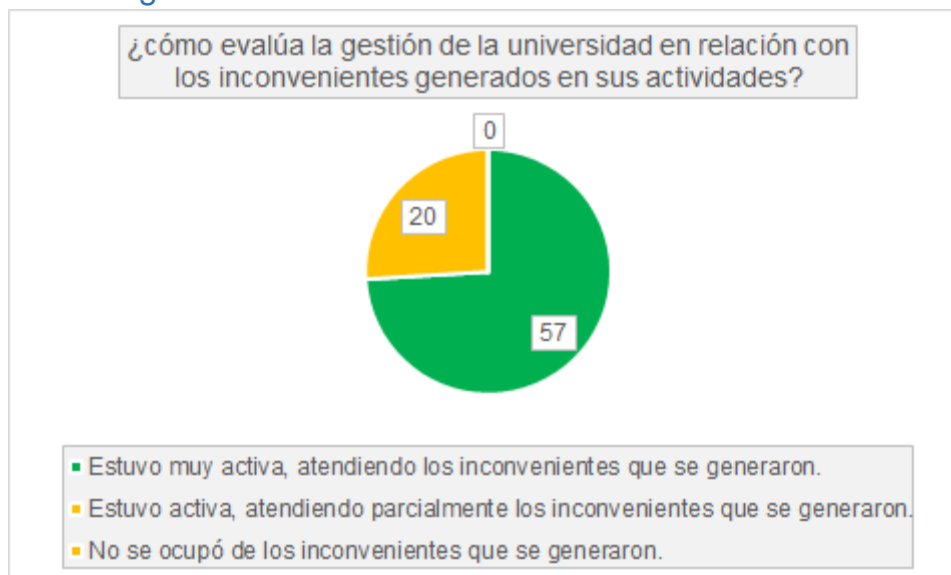
OPCIÓN	ANTIGÜEDAD							
	MENOS DE 2 AÑOS		ENTRE 2 Y 4 AÑOS		MAS DE 4 AÑOS		TOTAL	
	Resp.	%	Resp.	%	Resp.	%	Resp.	%
CON NORMALIDAD	8	42,1%	0	0,0%	5	14,3%	13	16,9%
CON NORMALIDAD, PERO ADAPTADAS A LA PANDEMIA	10	52,6%	21	91,3%	29	82,9%	60	77,9%
CON DIFICULTADES	1	5,3%	2	8,7%	1	2,9%	4	5,2%
NO SE PUDIERON DESARROLLAR	0	0,0%	0	0,0%	0	0,0%	0	0,0%
TOTAL	19	100,0%	23	100,0%	35	100,0%	77	100,0%

POR GÉNERO

OPCIÓN	GÉNERO							
	FEMENINO		MASCULINO		Otro		TOTAL	
	Resp.	%	Resp.	%	Resp.	%	Resp.	%
CON NORMALIDAD	5	11,6%	8	24,2%	0	0,0%	13	16,9%
CON NORMALIDAD, PERO ADAPTADAS A LA PANDEMIA	35	81,4%	25	75,8%	0	0,0%	60	77,9%
CON DIFICULTADES	3	7,0%	0	0,0%	1	100,0%	4	5,2%
NO SE PUDIERON DESARROLLAR	0	0,0%	0	0,0%	0	0,0%	0	0,0%

TOTAL	43	100,0%	33	100,0%	1	100,0%	77	100,0%
-------	----	--------	----	--------	---	--------	----	--------

¿cómo evalúa la gestión de la universidad en relación con los inconvenientes generados en sus actividades?



POR ANTIGÜEDAD

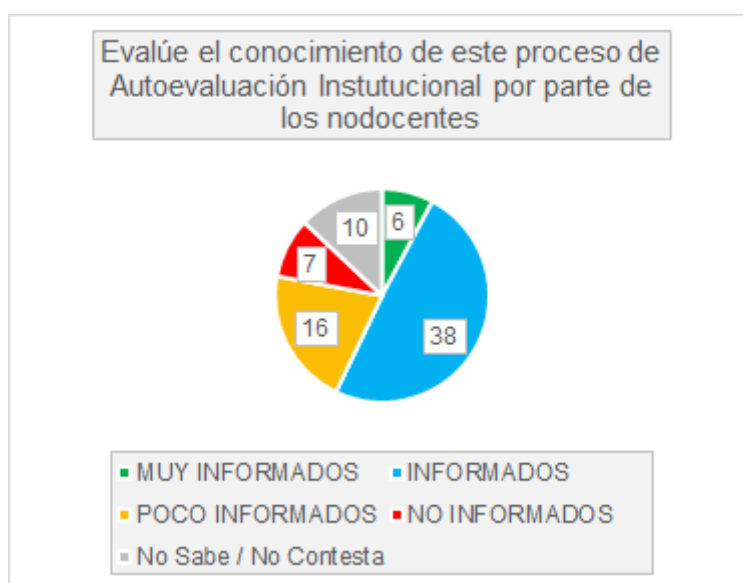
OPCIÓN	ANTIGÜEDAD							
	MENOS DE 2 AÑOS		ENTRE 2 Y 4 AÑOS		MAS DE 4 AÑOS		TOTAL	
	Resp.	%	Resp.	%	Resp.	%	Resp.	%
Estuvo muy activa, atendiendo los inconvenientes que se generaron.	14	73,7%	18	78,3%	25	71,4%	57	74,0%
Estuvo activa, atendiendo parcialmente los inconvenientes que se generaron.	5	26,3%	5	21,7%	10	28,6%	20	26,0%
No se ocupó de los inconvenientes que se generaron.	0	0,0%	0	0,0%	0	0,0%	0	0,0%
TOTAL	19	100,0%	23	100,0%	35	100,0%	77	100,0%

POR GÉNERO

OPCIÓN	GÉNERO							
	FEMENINO		MASCULINO		Otro		TOTAL	
	Resp.	%	Resp.	%	Resp.	%	Resp.	%
Estuvo muy activa, atendiendo los inconvenientes que se generaron.	30	69,8%	27	81,8%	0	0,0%	57	74,0%

Estuvo activa, atendiendo parcialmente los inconvenientes que se generaron.	13	30,2%	6	18,2%	1	100,0%	20	26,0%
No se ocupó de los inconvenientes que se generaron.	0	0,0%	0	0,0%	0	0,0%	0	0,0%
TOTAL	43	100,0%	33	100,0%	1	100,0%	77	100,0%

PREGUNTA 6: Evalúe el conocimiento de este proceso de Autoevaluación Institucional por parte de los nodocentes



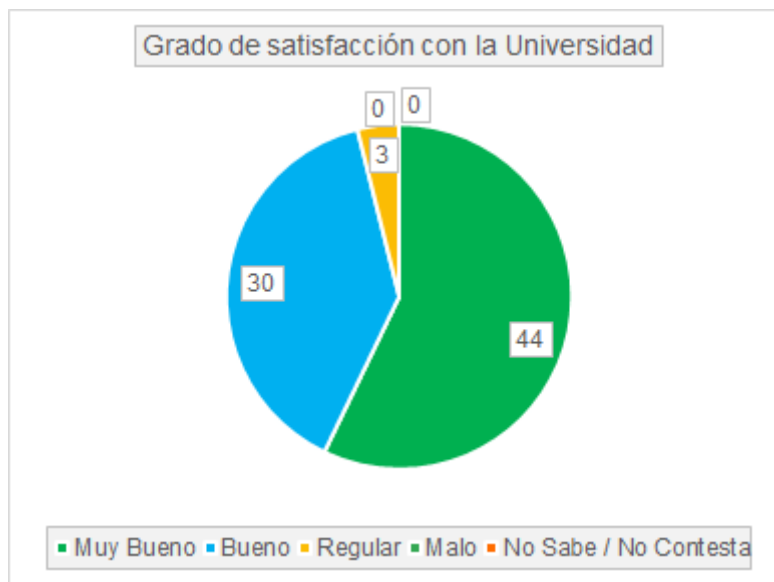
POR ANTIGÜEDAD

OPCIÓN	ANTIGÜEDAD							
	MENOS DE 2 AÑOS		ENTRE 2 Y 4 AÑOS		MAS DE 4 AÑOS		TOTAL	
	Resp.	%	Resp.	%	Resp.	%	Resp.	%
MUY INFORMADOS	2	10,5%	1	4,3%	3	8,6%	6	7,8%
INFORMADOS	9	47,4%	12	52,2%	17	48,6%	38	49,4%
POCO INFORMADOS	5	26,3%	5	21,7%	6	17,1%	16	20,8%
NO INFORMADOS	1	5,3%	1	4,3%	5	14,3%	7	9,1%
No Sabe / No Contesta	2	10,5%	4	17,4%	4	11,4%	10	13,0%
TOTAL	19	100,0%	23	100,0%	35	100,0%	77	100,0%

POR GÉNERO

OPCIÓN	GÉNERO							
	FEMENINO		MASCULINO		Otro		TOTAL	
	Resp.	%	Resp.	%	Resp.	%	Resp.	%
MUY INFORMADOS	3	7,0%	3	9,1%	0	0,0%	6	7,8%
INFORMADOS	16	37,2%	22	66,7%	0	0,0%	38	49,4%
POCO INFORMADOS	12	27,9%	3	9,1%	1	100,0%	16	20,8%
NO INFORMADOS	7	16,3%	0	0,0%	0	0,0%	7	9,1%
No Sabe / No Contesta	5	11,6%	5	15,2%	0	0,0%	10	13,0%
TOTAL	43	100,0%	33	100,0%	1	100,0%	77	100,0%

PREGUNTA 7: En síntesis, considerando las tareas que desarrolla, indique cuál es su grado de satisfacción con la Universidad.



POR ANTIGÜEDAD

OPCIÓN	ANTIGÜEDAD							
	MENOS DE 2 AÑOS		ENTRE 2 Y 4 AÑOS		MAS DE 4 AÑOS		TOTAL	
	Resp.	%	Resp.	%	Resp.	%	Resp.	%
Muy Bueno	14	73,7%	16	69,6%	14	40,0%	44	57,1%
Bueno	5	26,3%	6	26,1%	19	54,3%	30	39,0%
Regular	0	0,0%	1	4,3%	2	5,7%	3	3,9%
Malo	0	0,0%	0	0,0%	0	0,0%	0	0,0%

No Sabe / No Contesta	0	0,0%	0	0,0%	0	0,0%	0	0,0%
TOTAL	19	100,0%	23	100,0%	35	100,0%	77	100,0%

POR GÉNERO

OPCIÓN	GÉNERO							
	FEMENINO		MASCULINO		Otro		TOTAL	
	Resp.	%	Resp.	%	Resp.	%	Resp.	%
Muy Bueno	23	53,5%	21	63,6%	0	0,0%	44	57,1%
Bueno	19	44,2%	10	30,3%	1	100,0%	30	39,0%
Regular	1	2,3%	2	6,1%	0	0,0%	3	3,9%
Malo	0	0,0%	0	0,0%	0	0,0%	0	0,0%
No Sabe / No Contesta	0	0,0%	0	0,0%	0	0,0%	0	0,0%
TOTAL	43	100,0%	33	100,0%	1	100,0%	77	100,0%

Resumen Pregunta 7:

Se ponderaron las respuestas a la pregunta

1	Grado de satisfacción con la Universidad
---	--

con el siguiente puntaje:

OPCIÓN	PUNTAJE
Muy Bueno	4
Bueno	3
Regular	2
Malo	1
No Sabe / No Contesta	0

